



2025年3月12日

各 位

東京都港区港南二丁目16番1号  
大東建託株式会社  
代表取締役社長執行役員CEO 竹内 啓  
(コード:1878 東証プライム・名証プレミア)

## 機構改革および人事異動のお知らせ

2025年4月1日付けにて、下記のとおり機構改革および人事異動を行いますので、お知らせいたします。

記

### 1. 機構改革

#### (1) 本部の改編

本部の役割明確化を図るため、以下のとおり本部を改編する。

なお、各本部の傘下組織一覧については、別紙のとおり。

- 1) 不動産開発事業の更なる強化を目的に、建築事業本部(営業)から「事業開発本部」を分離する。
- 2) 事業開発本部から流通開発機能を分離し、建築事業本部(営業)傘下に「流通開発本部」を新設する。
- 3) 人的資本経営の推進を目的に、業務本部を「人的資本経営本部」に改称する。

#### (2) 建築事業本部(営業)

- 1) 支店の再編により、17建築事業部・180支店、2流通開発事業部・22支店とする。  
なお、支店を管轄する事業部等については、別紙のとおり。
- 2) 流通技術部を「流通設計部」に改称する。
- 3) 営業推進部を「営業管理部」に統合する。
- 4) 「大東オーナー会事務局」を大東建託パートナーズ(株)から移管する。
- 5) 教育センターを「能力開発部」に改称する。

#### (3) 事業開発本部

- 1) 海外事業強化に伴い、グローバル不動産開発部を海外事業と国内事業に再編し、「海外事業部」「不動産開発部」に分割する。
- 2) まちづくり推進室を「まちづくり推進部」に改称する。
- 3) 大東みらい信託(株)を事業開発本部傘下とする。

#### (4) 不動産事業本部

- 1) 大東建託パートナーズ  
① マーケティング企画管理部を再編し、「販売企画部」とする。

- ②いい部屋ネット事業及びフランチャイズ事業の強化を目的に、大東建託リーシング（株）から、いい部屋ネット事業部を移管し、「いい部屋ネット事業部」「FC事業部」に再編する。
- ③審査機能の強化を目的に、「審査指導部」を新設する。

**(5) 人的資本経営本部**

- 1) 中期経営計画『グループ全社員の力 最大化』を目的に、「HR統括部」を新設し、人事部、ダイバーシティ推進部、総務部を傘下とする。

**(6) 管理本部**

- 1) 経営管理データの整備と分析を目的に、「CFO室」を新設する。

**(7) 社長直轄**

- 1) 経営戦略の強化を目的に、経営企画部内に「社長室」を新設する。
- 2) グループ監査の連携強化を目的に、グループ監査統括部傘下に「グループ監査役室」を新設する。

**2. 人事異動（部長職以上）**

別紙のとおり。

以上

この件に関するお問い合わせ先 大東建託（株）経営企画部 塩見、吉田 03（6718）9068
---

## 2. 人事異動（部長職以上） 2025年4月1日付

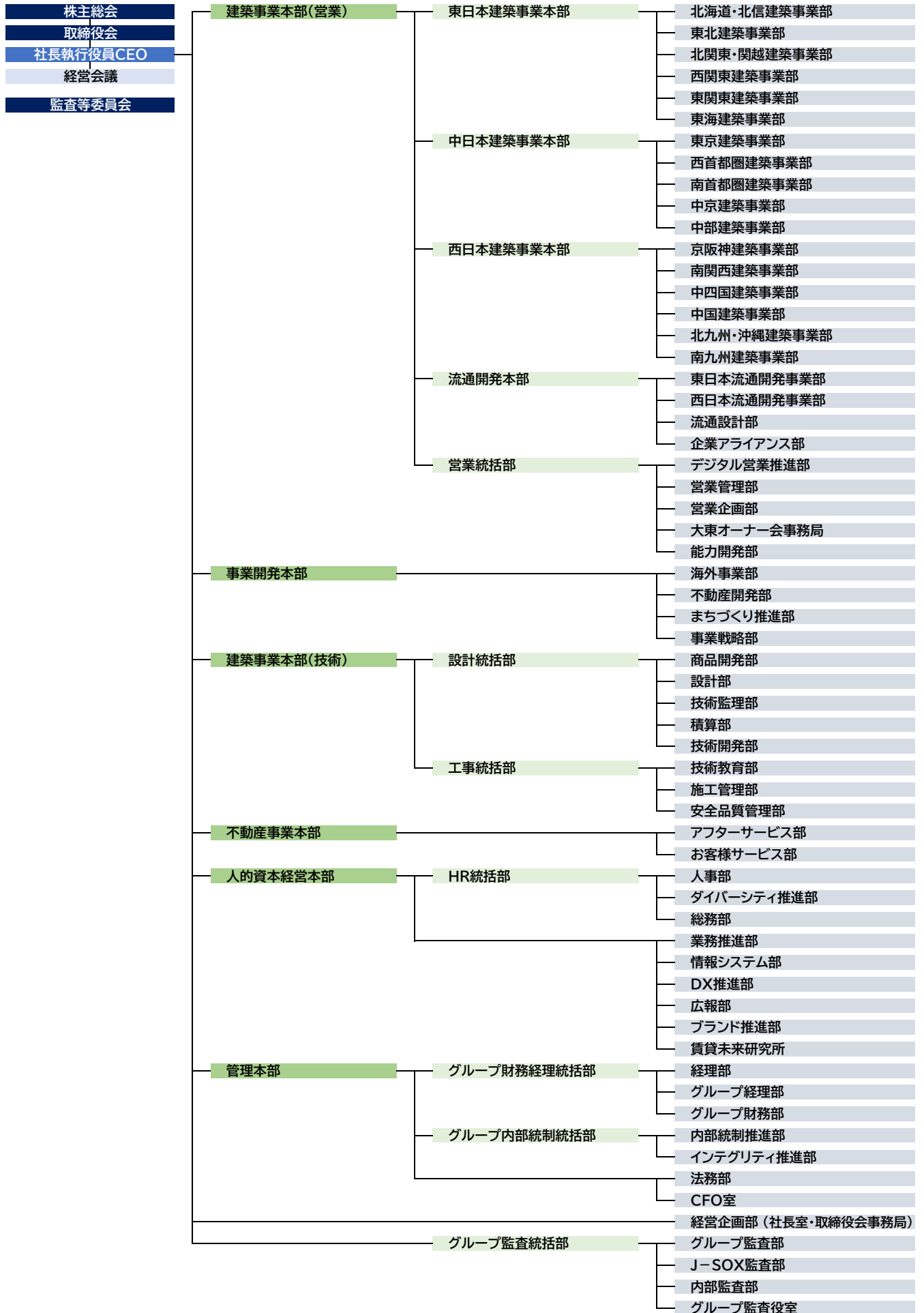
氏名	新所属・役職	旧所属・役職
守 義浩	取締役 常務執行役員 不動産事業本部長 [兼]大東建託リーシング(株) 取締役 [兼]大東建託パートナーズ(株) 取締役 [兼]少額短期保険ハウスガード(株) 取締役 [兼]ハウスコム(株) 取締役 [兼]JustCo DK Japan(株) 取締役	取締役 常務執行役員 不動産事業本部長 [兼]大東建託パートナーズ(株) 代表取締役社長 [兼]JustCo DK Japan(株) CEO [兼]大東建託リーシング(株) 取締役 [兼]少額短期保険ハウスガード(株) 取締役 [兼]ハウスリーブ(株) 取締役 [兼]ハウスベイメント(株) 取締役
舘 正文	取締役 上席執行役員 建築事業本部長(技術) [兼](株)ガスパル 取締役	取締役 上席執行役員 建築事業本部長(技術) [兼]大東建託パートナーズ(株) 取締役 [兼](株)ガスパル 取締役
天野 豊	取締役 上席執行役員 事業開発本部長	取締役 上席執行役員 事業開発本部長 [兼]大東建託リーシング(株) 取締役 [兼]ケアパートナー(株) 取締役 [兼]株式会社絆ケア 取締役
川原 栄司	上席執行役員 大東建託リーシング(株) 代表取締役社長	上席執行役員 大東建託リーシング(株) 代表取締役社長 [兼]ハウスリーブ(株) 取締役 [兼]ハウスベイメント(株) 取締役
泉 和宏	上席執行役員 大東建託パートナーズ(株) 専務取締役	上席執行役員 工事統括部長 [兼]大東建設(株) 取締役 [兼]大東スチール(株) 取締役 [兼](株)シマ 取締役
鈴木 崇之	上席執行役員 流通開発本部長	執行役員 東海建築事業部長
松本 與喜	上席執行役員 大東建託パートナーズ(株) 代表取締役社長	執行役員 大東建託パートナーズ(株) 常務取締役 [兼]ハウスベイメント(株) 代表取締役社長 [兼]D.T.C. 代表取締役社長

氏名	新所属・役職	旧所属・役職
内田 寛逸	大東建設(株) 常勤監査役 [兼]グループ監査役室 部長 [兼]大東スチール(株) 監査役 [兼]大東バイオエナジー(株) 監査役 [兼](株)シマ 監査役 [兼]DAITO CANADA TRADING INC. 監査役	大東建設(株) 常勤監査役 [兼]大東スチール(株) 監査役 [兼]大東バイオエナジー(株) 監査役 [兼](株)シマ 監査役 [兼]DAITO CANADA TRADING INC. 監査役
柴田 哲也	執行役員 大東建託パートナーズ(株) 専務取締役 [兼]大東建託リーシング(株) 専務取締役	執行役員 大東建託リーシング(株) 常務取締役 [兼]ハウスリーブ(株) 取締役
松川 泰三	執行役員 ハウスコム(株) 常務取締役 [兼]大東建託リーシング(株) 取締役	執行役員 大東建託パートナーズ(株) 常務取締役 [兼]少額短期保険ハウスガード(株) 取締役 [兼]ハウスコム(株) 取締役 [兼](株)キマルーム 取締役
角谷 聖司	執行役員 南関東建築事業部長	執行役員 北九州・沖縄建築事業部長
中島 将元	執行役員 グループ監査統括部長 [兼]グループ監査役室長	執行役員 グループ監査統括部長
湯目 由佳理	執行役員 HR統括部長	執行役員 ダイバーシティ推進部長
奥村 康生	執行役員 東関東建築事業部長	北海道・北信建築事業部長
山下 知	執行役員 営業管理部長 [兼]大東みらい信託(株) 取締役 [兼]大東ファイナンス(株) 取締役	営業管理部長
高橋 信義	執行役員 工事統括部長 [兼]大東建設(株) 取締役 [兼]大東スチール(株) 取締役 [兼](株)シマ 取締役	施工管理部長 [兼](株)シマ 取締役
稲垣 達也	不動産事業本部 部長 [兼]CFO室 部長 [兼]JustCo DK Japan(株) CEO	不動産事業本部 部長 [兼]JustCo DK Japan(株) 取締役
森 秀爾	北海道・北信建築事業部長	柏上席支店長
花里 功	北関東・関越建築事業部長	東関東建築事業部長
川岸 卓也	東海建築事業部長	長野上席支店長
村石 教彦	南首都圏建築事業部長	所沢支店長
小車 英利	北九州・沖縄建築事業部長	北関東・関越建築事業部長
井高 賢	南首都圏建築事業部 部長	南首都圏建築事業部 部長
森上 冬樹	京阪神建築事業部 部長	南九州建築事業部 部長
安藤 広幸	企業アライアンス部長	世田谷支店長
曾我部 亮太	営業企画部長 [兼]大東オーナー会事務局長	営業企画部長
宗像 正樹	施工管理部長 [兼](株)シマ 取締役	西関東建築事業部 部長
伊藤 直樹	インテグリティ推進部長	総務部長 [兼]D.T.C. 取締役
下徳 真也	CFO室長	大東建設(株) 代表取締役社長

氏名	新所属・役職	旧所属・役職
小倉 一哉	グループ監査部長	グループ監査部長 [兼]JustCo DK Japan(株) 監査役 [兼]大東みらい信託 部長
平崎 誠	大東建託アセットソリューション(株) 取締役副社長 [兼]不動産開発部長	南関西建築事業部長
松木 進一	北海道・北信建築事業部 部長	浜松 工事部 部長
小笠原 哲也	東北建築事業部 部長	つくば 工事部 部長
渡辺 和司	北関東・関越建築事業部 部長	国分寺 工事部 部長
輪島 政仁	西関東建築事業部 部長	北海道・北信建築事業部 部長
牧 信宏	南九州建築事業部 部長	京阪神建築事業部 部長
森岡 一輝	海外事業部長 [兼]DAITO KENTAKU USA,LLC 取締役	グローバル不動産開発部長 [兼]DAITO KENTAKU USA,LLC 取締役
矢部 征彦	事業戦略部長 [兼]DAITO KENTAKU USA,LLC 取締役	事業戦略部長 [兼]DAITO KENTAKU USA,LLC 代表取締役社長 [兼]DK Realty Management America,Inc. 代表取締役社長
佐藤 研二	人事部長 [兼]大東建託健康保険組合 理事長	人事部 次長
福永 智子	ダイバーシティ推進部長	大東建託リーシング(株) リーシング事業部 南九州担当次長
小関 真人	総務部長 [兼]防災管理課 課長 [兼]D.T.C. 代表取締役社長	総務部 次長
箱田 純	経理部長	グループ経理部長
津田 信一	グループ経理部長	経理部長
竹内 康久	内部監査部長	内部監査部 課長
森本 和茂	DAITO KENTAKU USA,LLC 代表取締役社長 [兼]DK Realty Management America,Inc. 代表取締役社長	DAITO KENTAKU USA,LLC 取締役
小川 浩一郎	大東建設(株) 代表取締役社長	大東建設(株) 取締役

—以上—

# 2025年度組織図(本社)



## 2025年度組織図(グループ会社)



<支店：202支店>

東日本建築事業本部 63支店			中日本建築事業本部 54支店			西日本建築事業本部 63支店			流通開発本部 22支店					
建築事業部	北順	支店名	建築事業部	北順	支店名	建築事業部	北順	支店名	流通開発事業部	北順	支店名			
北海道・北信 10支店	1	旭川	東京 12支店	64	足立	京阪神 12支店	118	彦根	東日本 12支店	181	流通札幌			
	2	札幌		65	足立南		119	滋賀		182	流通仙台			
	3	苫小牧千歳		66	江戸川		120	福知山		183	流通新潟			
	4	長野		67	墨田		121	京都西		184	流通宇都宮			
	5	上田		68	江東		122	京都東		185	流通大宮			
	6	松本		69	台東		123	京都		186	流通千葉			
	7	富山		70	東京北		124	枚方		187	流通東京			
	8	金沢		71	板橋		125	枚方南		188	流通西首都圏			
	9	福井		72	練馬		126	尼崎		189	流通川崎			
	10	甲府		73	品川		127	芦屋		190	流通横浜			
東北 8支店	11	青森		74	目黒		128	神戸		191	流通静岡	西日本 10支店	192	流通沖縄
	12	八戸		75	世田谷		129	加古川		193	流通名古屋			
	13	秋田	西首都圏 11支店	76	三鷹	130	奈良	194	流通四日市					
	14	盛岡		77	国分寺	131	奈良南	195	流通京都					
	15	仙台		78	立川	132	池田	196	流通神戸					
	16	仙台南		79	多摩	133	大阪鶴見	197	流通大阪					
	17	庄内		80	青梅	134	高槻	198	流通高松					
	18	山形		81	八王子	135	大阪	199	流通岡山					
北関東・関越 10支店	19	福島		82	相模原	136	東大阪	200	流通広島					
	20	郡山		83	町田	137	南大阪	201	流通福岡					
	21	いわき		84	川崎西	138	堺	202	流通熊本					
	22	宇都宮		85	川崎	139	大阪りんくう							
	23	小山		86	川崎東	140	和歌山							
	24	太田	南首都圏 10支店	87	横浜	141	姫路							
	25	前橋		88	横浜青葉	142	姫路西							
	26	高崎		89	横浜南	143	徳島							
	27	新潟		90	横須賀	144	高松							
	28	長岡		91	大和	145	坂出							
西関東 12支店	29	埼玉北		92	鎌倉	146	松山							
	30	春日部		93	藤沢	147	高知							
	31	越谷		94	厚木	148	岡山							
	32	熊谷		95	平塚	149	岡山中央							
	33	上尾		96	小田原	150	倉敷							
	34	さいたま	中京 11支店	97	名古屋	151	鳥取							
	35	浦和		98	名古屋北	152	松江							
	36	川口		99	名古屋西	153	福山							
	37	川越		100	名古屋港	154	福山西							
	38	狭山		101	春日井	155	東広島							
	39	埼玉南		102	小牧	156	広島南							
	40	所沢		103	一宮	157	広島							
東関東 12支店	41	日立		104	多治見	158	徳山							
	42	水戸		105	岐阜東	159	山口							
	43	つくば		106	岐阜	160	下関							
	44	守谷		107	大垣	161	小倉							
	45	柏	中部 10支店	108	豊田	162	北九州							
	46	成田		109	安城	163	福岡							
	47	千葉		110	刈谷	164	福岡東							
	48	千葉南		111	半田	165	福岡西							
	49	千葉北		112	名古屋東	166	福岡南							
	50	松戸		113	名古屋天白	167	久留米							
	51	船橋		114	名古屋南	168	久留米南							
	52	三郷		115	桑名	169	沖縄中部							
東海 11支店	53	御殿場		116	四日市	170	沖縄							
	54	沼津		117	津	171	佐賀							
	55	富士	北九州・沖縄 10支店			172	長崎							
	56	静岡東				173	佐世保							
	57	静岡				174	大分							
	58	静岡西				175	熊本北							
	59	浜松				176	熊本							
	60	浜松北				177	熊本南							
	61	豊橋				178	延岡							
	62	豊川				179	宮崎							
	63	岡崎				180	鹿児島							