

2023年2月28日

報道関係者各位

【新商品】

DK SELECT

クール ピット

全住戸1LDKプランの「KLEUR PiT」販売開始

ゆとりあるライフスタイルを好む単身世帯需要に対応

大東建託株式会社(本社:東京都港区、代表取締役社長:小林克満)は、3月1日より、「DK SELECT」ブランドの木造2×4工法2階建て賃貸住宅「KLEUR(クール)」シリーズから、全住戸をコンパクトな1LDKとした「KLEUR PiT(クール ピット)」の販売を開始します。

本商品は、近年の小家族化の拡大に伴う単身世帯の増加や、コロナ禍を背景とした在宅時間増加によるライフスタイルの変化に対応する、都市部の単身者をターゲットとした新商品です。また、狭小敷地や東京都の建築安全条例等による建築制限にも適応しており、敷地条件に制限の多い都市部に適した商品です。

<ポイント>

- 都市部の単身者をターゲットとした、全住戸「コンパクト1LDK」
- 縦に長い敷地でも配置しやすい建物形状
- 入居者様の暮らしにゆとりをプラスする自由な空間「エクストラルーム※」を各住戸に設置
- ZEH仕様の省エネ性能

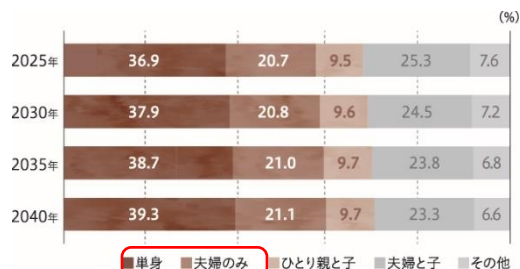


外観イメージ
南側玄関
4戸並び

■ 一人ひとりのライフスタイルに合わせた暮らしを実現する賃貸住宅

近年、晩婚化・未婚化により小家族化が進行し、2020年に総務省が発表した「令和2年国勢調査(人口速報集計結果)」では、一世帯当たりの人数は全国平均で2.27人と5年前の前回調査から0.11人減少。さらに東京では全国最少の1.95人となっています。また、家族タイプの構成比も、「単身」や「夫婦のみ」の割合は増加傾向で、今後、賃貸住宅市場はコンパクトな住居への需要が高まることが予想されます。

本商品は、そうした市場の変化を踏まえ、多様化するライフスタイルに対応できる商品として開発しました。

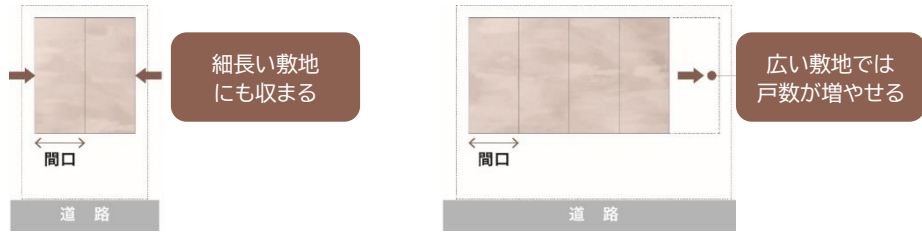


日本の世帯数の将来推計グラフ※

【出典】国立社会保障・人口問題研究所「2018(平成30)年推計 日本の世帯数の将来推計(全国推計)」(<https://www.ipss.go.jp/pp-aisetai/j/HPRJ2018/t-page.asp>)をもとに大東建託が作成

■ 計画地に配置しやすいコンパクトな設計の賃貸住宅

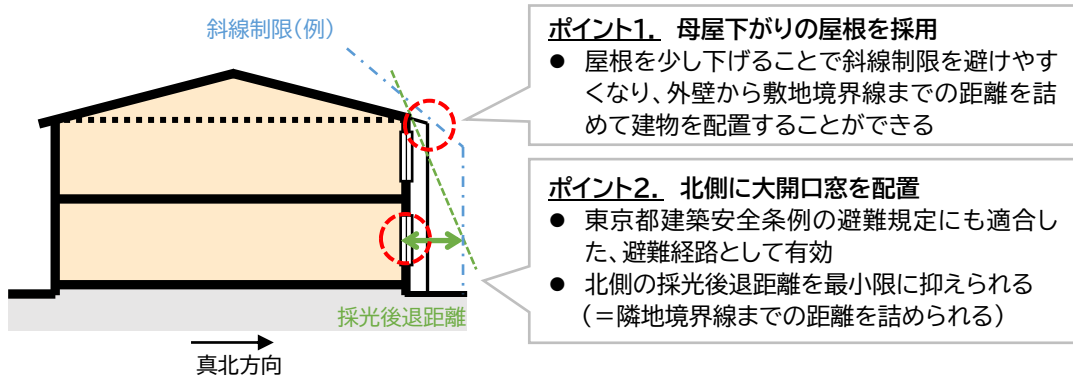
本商品は、都市部で多く見られる縦に長い計画地でも賃貸住宅を配置しやすい、「コンパクト1LDK」という間取りプランを採用することで、土地オーナー様へ、より事業性の高い賃貸事業をご提案することが可能です。



■ 都市部の敷地・条例にも対応

住宅密集地の多い都市部の住宅地では、地方公共団体の条例等による建築物制限のある地域も少なくありません。本商品では、東京都の建築安全条例にも対応できるように、主要出入口とは反対側に避難上有効な窓を設置したり、南側玄関タイプでは母屋下がり※1の屋根形状を採用し、高さ制限をかわしやすくして採光後退距離を抑える工夫などを施し、狭小敷地でも敷地を有効に活用できるプランとしています。

※1 軒の梁(軒桁)より下げて屋根を受ける梁(母屋)を配置し、屋根・天井を作ること。



<敷地を有効活用する工夫>

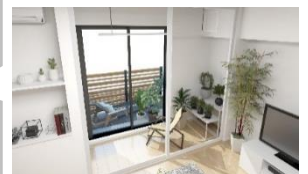
■ LDKとつながりワークスペースや趣味の空間として活用できる「エクストラルーム」

在宅時間の増加によりライフスタイルは変化し、住まいは寝食の場としてだけでなく、仕事や勉強、趣味などの場として、「暮らしの質の向上」が意識されるようになってきています。本商品では、入居者様の暮らしにゆとりをプラスする自由な空間「エクストラルーム※2」を各住戸に設け、多様化するライフスタイルにも柔軟に対応できる商品となっています。

※2 北側玄関タイプの1階住戸の場合、バルコニーが標準となり、サンルーム+テラス仕様がオプションとなります。



LDKとつながり、ワークスペースや趣味の空間として使えるエクストラルーム



※サンルーム+テラス仕様

南側玄関タイプ

■ 商品概要

商品名	: KLEUR PiT(クルール ピット)
構造	: 木造2×4工法 2階建て
販売開始日	: 2023年3月1日
販売地域	: 一般地域(北海道、多雪地域、沖縄県除く)
住戸間取り	: 南入り/1階 1LDK+サンルーム、2階 1LDK+サンルーム 北入り/1階 1LDK (オプション:サンルーム) 2階 1LDK+サンルーム
省エネ性能	: ZEHオリエンテッド標準 (オプション:DK-ZEH/太陽光発電+低圧一括受電)
販売目標	: 年間360棟(初年度)

KLEUR PiT
JUST RIGHT FOR LIVING

■ DK SELECT

当社では、環境への負荷を考慮し、自然災害から入居者様の生活を守り、自分らしく、安心して、楽しく暮らせる住環境の提供を目指し、「環境」「防災」「ライフスタイル」の3つのコンセプトを軸に、賃貸住宅ブランド「DK SELECT」の商品開発を推進しています。全商品ZEH化に向けた環境への取り組みや、災害に強い防災配慮型の商品など、建てることで地域社会に貢献すると共に、市場ニーズの変化にも柔軟に対応するための技術開発に取り組んでいます。



DK SELECT ブランドサイト

<https://www.kentaku.co.jp/estate/dk-select/>

大東建託グループ 7つのマテリアリティ



本件に関するお問い合わせ | 大東建託株式会社 広報部 / TEL | 03-6718-9174 / メール | koho@kentaku.co.jp