

2022年9月29日

報道関係者各位



## 関西広域連合と「災害時における帰宅困難者支援に関する協定」を締結

新たに14の介護事業所が加わり、全国40施設で災害時の徒歩帰宅者を支援

大東建託グループのケアパートナー株式会社(本社:東京都品川区、代表取締役社長:白井孝和、以下ケアパートナー)は、9月23日、関西広域連合※1と「災害時における帰宅困難者支援に関する協定」を締結しました。

同社は2020年3月に、介護事業所として初めて九都県市※2と同協定を締結しており、すでに26施設が災害時帰宅支援ステーションに登録されていますが、今回の関西広域連合との協定締結により、新たに14施設が登録されます。これにより、同社の運営する82施設※3のデイサービス施設のうち、40施設が災害時帰宅支援ステーションに登録されます。なお、関西広域連合としては、初めての介護事業所の登録となります。

※1 滋賀県、京都府、大阪府、兵庫県、奈良県、和歌山県、徳島県、京都市、大阪市、堺市、神戸市及び三重県で構成され、府県域を超える全国初の広域連合

※2 埼玉県、千葉県、東京都、神奈川県、横浜市、川崎市、千葉市、さいたま市、相模原市の9つの地方公共団体の総称

※3 2022年9月29日現在

### ■ 関東広域連合が進める帰宅困難者支援対策

将来、発生が予想されている東南海・南海地震においては、帰宅困難者が多数発生すると予想されています。特に、関西地域における政令指定都市の従業地・通学地を反映した昼間人口の内、通勤・通学者は、京都市約39万人、大阪市約203万人、神戸市約31万人の見込みとなっており、関西広域連合では、災害時帰宅支援ステーションの設置を推進しています。

推進にあたり、災害時の徒歩帰宅者を支援するために「水道水」、「トイレ」、「道路情報などの情報」を提供する施設・店舗を「災害時帰宅支援ステーション」とする「災害時における帰宅困難者支援に関する協定」を、コンビニエンスストア、外食レストラン、ドラッグストアなどの事業者と締結しており、地域住民には帰宅支援施設の周知を促進しています。

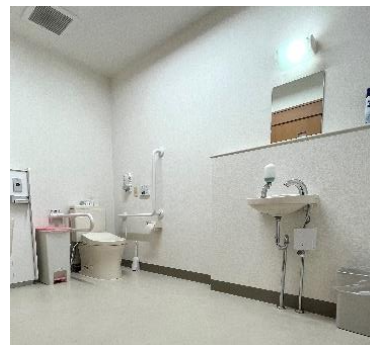
今回、介護事業所としては初めての協定締結となり、本協定の締結事業者は計26事業者、協力店舗数は12,256カ所となります。



住民への啓発、認知度の向上を図る  
災害時帰宅支援ステーションステッカー



災害時帰宅支援ステーションとなったケアパートナー吹田  
/大阪府吹田市(左:エントランスホール、右:多目的トイレ)



## ■ 災害時帰宅支援ステーションで水道水、トイレ、道路交通情報などを提供

同社はこれまで、子供のための緊急避難所設置の取り組み「こども110番の家」への登録や、高齢者が気軽に集える「認知症カフェ」「認知症サポーター養成講座」の開催など、行政や自治体と連携し、地域の共生施設を目指す活動を行ってきました。

こうした活動の一環として、介護事業所の災害時帰宅支援ステーションとしての登録を進め、九都県市との協定の締結に続き、関東広域連合とも協定を締結することになりました。今回災害時帰宅支援ステーションに登録されたデイサービス施設では、水道水、トイレ、道路交通情報を可能な範囲で提供します。道路交通情報は、地図によるものだけでなく、ラジオなどで収集した情報なども提供する予定です。なお、対象となるデイサービス施設にでは、玄関扉などへ災害時帰宅支援ステーションの目印となる「ステッカー」を掲示し、周辺地域への周知も図っていきます。

## ■ 災害時帰宅支援ステーションに新たに登録された14事業所

	施設名	住所
大阪府(6施設)	ケアパートナー大東	大阪府大東市三箇3-9-20
	ケアパートナー守口	大阪府守口市東郷通2-3-8
	ケアパートナー高石	大阪府高石市西取石8-6-25
	ケアパートナー八尾	大阪府八尾市小畑町3-62-2
	ケアパートナー熊取	大阪府泉南郡熊取町大久保中1-15-2
	ケアパートナー吹田	大阪府吹田市佐井寺4-43-15-101号
和歌山県(1施設)	ケアパートナー和歌山	和歌山県和歌山市新中島105-1
兵庫県(2施設)	ケアパートナー尼崎	兵庫県尼崎市下坂部1-67
	ケアパートナー広畑	兵庫県姫路市広畑区小坂89-1
三重県(3施設)	ケアパートナー四日市	三重県四日市市大矢知町1061
	ケアパートナー津	三重県津市江戸橋2-109
	ケアパートナー久居	三重県津市久居明神町2722
京都市(1施設)	ケアパートナー山科	京都府京都市山科区西野山中臣町190-2
神戸市(1施設)	ケアパートナー伊川谷	兵庫県神戸市西区伊川谷町有瀬797-1

ケアパートナーは今後も、介護・看護・保育・障がい事業を通じて、持続可能な社会の実現に向けて積極的に取り組んでいきます。

## ■ ケアパートナー株式会社概要

所在地 : 東京都品川区南大井6丁目20番14号  
代表取締役社長 : 白井 孝和  
設立 : 1999年2月1日  
従業員数 : 2,989名(臨時雇用社員含む)※2022年4月1日現在  
資本金 : 1億円(大東建託100%出資)  
事業内容 : 介護サービス、保育サービスの提供  
Webサイト : <https://www.care-partner.com/>



### <関連ニュースリリース>

- ケアパートナー、介護事業所として初めて災害時帰宅支援ステーションに登録(2020年3月26日)  
[https://www.kentaku.co.jp/corporate/pr/info/2020/agehc400000ehpo-att/Kitakushien\\_station\\_0326.pdf](https://www.kentaku.co.jp/corporate/pr/info/2020/agehc400000ehpo-att/Kitakushien_station_0326.pdf)

大東建託グループ 7つのマテリアリティ



本件に関するお問い合わせ | 大東建託株式会社 広報部 / TEL | 03-6718-9174 / メール | [koho@kentaku.co.jp](mailto:koho@kentaku.co.jp)