

報道関係者各位

2020年1月31日

DK SELECT

多雪地域の Couples・ファミリー向け賃貸住宅「Colletta(コレッタ)」販売開始 “シンプルでスタイリッシュ”なデザインテイストを追求

大東建託株式会社(本社:東京都港区、代表取締役社長:小林克満)は、2月3日より、「DK SELECT」ブランドの多雪地域※1向け新商品として、木造2×4工法の2階建て賃貸住宅「Colletta(コレッタ)」の販売を開始します。

本商品は、Couplesやファミリー向けの長屋形式※2賃貸住宅で、間取りは1階が1LDK、2階が2LDKとなっています。2つの住宅が連なるような外観デザインで、互いに協力し合う、活気溢れる賃貸住宅をイメージしています。また、多雪地域で人気のある洗濯物が干せるサンルームを各戸に設置し、洗濯物干し場としてだけでなく、入居者様の生活スタイルにあわせて自由にアレンジした使い方ができる間取りとなっています。

当社は今後も、地域のニーズに合わせた商品開発を通し、良質な賃貸住宅を提供していきます。

※1 多雪地域に該当する都道府県…青森、岩手、秋田、山形、福島、新潟、富山、石川、福井、山梨、長野、滋賀、京都、鳥取、島根の計15府県

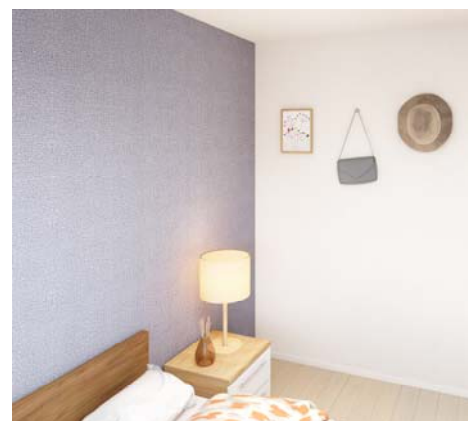
※2 共有の階段や廊下がなく、1階に面したそれぞれの独立した玄関から直接各戸へ入ることのできる集合住宅。



【外観イメージ】3戸並び6戸タイプ(南入り)



【内観イメージ】2階LDK



【内観イメージ】1階洋室

■選べるカラーバリエーション

オーナー様の好みに合わせてドアや浴室など、ナチュラルテイストとブラウンテイストからお好きなカラーを選択できます。

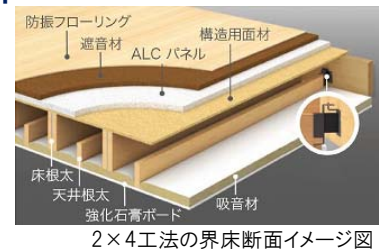
□ : イメージの選択カラー



■先進の技術を採用した建物構造で長期にわたる安定経営をサポート

● 当社オリジナルの「高遮音床“D-tone”」

「遮音」「吸音」「防振」の3種類の材料を組み合わせた当社オリジナルの「高遮音床」で、上階からの衝撃音を大幅に低減する高い遮音性を実現しています。



2×4工法の界床断面イメージ図

● 「劣化対策等級3(最高等級)」同等仕様を標準採用

構造躯体の耐久年数が、概ね75年～90年と定められた「劣化対策等級3(最高等級)」同等の仕様や、高耐久資材を採用しています。

等級
内容

優

等級 3 : 概ね75～90年:3世代に渡る耐久性【標準】
等級 2 : 概ね50～60年:2世代に渡る耐久性
等級 1 : 建築基準法の規定を満たしている

● 高い省エネ性能

気密性を高め、最高等級となる「断熱等性能等級4」、「1次エネルギー消費等級5」の高い省エネ性能を実現しています。

断熱等性能等級

外壁、窓を通した熱の損失を防止する断熱化等の対策の程度

等級4【平成28年基準相当】
等級3【平成4年基準相当】
等級2【昭和55年基準相当】
等級1 その他



1次エネルギー消費等級

設備機器のエネルギーを熱量換算した消費量を削減する対策の程度

等級5【低炭素基準相当】

等級4【平成28年基準相当】

等級1 その他

■「Colletta(コレッタ)」商品概要

商品名 : Colletta(コレッタ)
構造 : 木造2×4構造
販売開始日 : 2020年2月3日
販売地域 : 多雪地域(北海道は除く)
住戸間取り : 1階:1LDK、2階:2LDK
専有面積 : 44.74㎡～62.50㎡
販売目標 : 年間100棟(初年度)

Colletta

「Colletta(コレッタ)」の由来

「Collaborate(協力する)」、「Community(共同体)」、「Continuous(連なる)」、「Lettable(賃貸に適した)」などからなる造語で、入居者様同士の繋がりをイメージして名付けました。

* 仕様は予告なく変更となる場合があります。

* 掲載している画像はイメージです。

< 本件に関するお問い合わせ >

大東建託株式会社 広報部 TEL:03-6718-9174