

報道関係者各位

2019年9月2日

DK SELECT

3階建ての北海道限定賃貸住宅「TORTE III(トルテスリー)」販売開始 「STYLE DECO(スタイル デコ)アイテム」の充実で暮らしに彩りを与える賃貸住宅

大東建託株式会社(本社:東京都港区、代表取締役社長:小林克満)は、9月2日(月)より、「DK SELECT」ブランドの北海道限定新商品として、木造2×4工法の3階建て賃貸住宅「TORTE III(トルテスリー)」の販売を開始しました。

本商品は、1階を1LDK、2・3階を2LDKで構成する3階建てとなっており、2階建ての賃貸住宅と比べ、敷地を有効に活用できる商品となります。

また、スタイリッシュに魅せる収納を実現する『スタイルラック』や、壁にあらかじめフックが設置された大容量の『ウォークインクローゼット』などの、「STYLE DECO(スタイル デコ)アイテム」を標準装備しています。



外観イメージ/北入り3戸並びタイプ



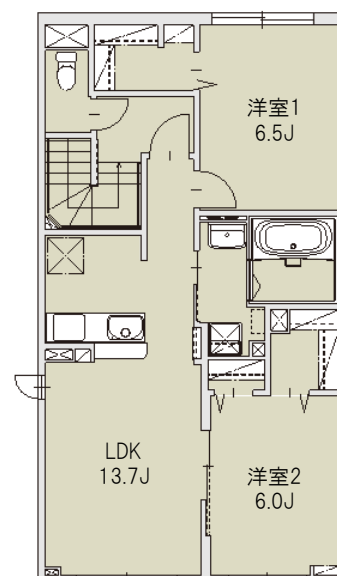
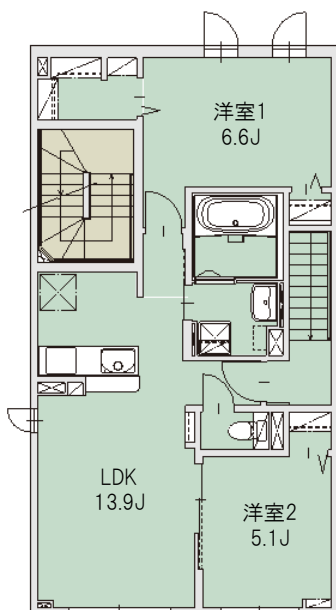
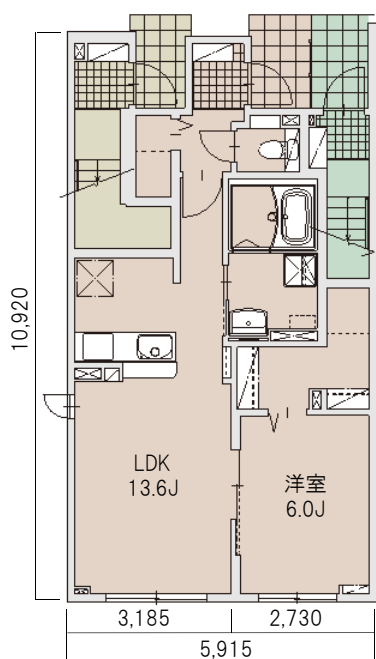
内観イメージ/3階LDK部分

■フロアプラン

1階:1LDK (50.13㎡)

2階:2LDK (61.48㎡)

3階:2LDK (72.86㎡)



■思い思いの使い方で暮らしに彩りを与える「STYLE DECO(スタイル デコ)アイテム」

本商品は、スタイリッシュな魅せる収納「スタイルラック」や、階段空間を利用し写真などが飾れる「フォトギャラリーウォール」など、入居者様が思い思いの使い方を楽しめるアイテムを標準で設置しています。



■先進の技術を採用した建物構造で長期安定経営をサポート

- 当社オリジナルの「高遮音床“D-tone”」で高い遮音性を実現
「遮音」「吸音」「防振」の3種類の材料を組み合わせた当社
オリジナルの「高遮音床」で、上階からの衝撃音を大幅に低
減する高い遮音性を実現しています。

- 「劣化対策等級3(最高等級)」同等仕様を標準採用
構造躯体の耐久年数が、概ね75年～90年と定められた
「劣化対策等級3(最高等級)」同等仕様や高耐久資材を
採用しています。

● 高い省エネ性能

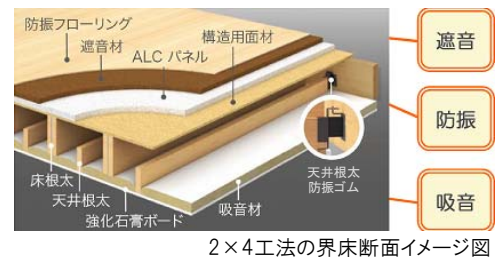
気密性を高め、「1次エネルギー消費等級4」「断熱等性能等級4」の高い省エネ性能を実現しています。

断熱等性能等級	等級4：平成28年省エネ基準相当に適合 等級3：平成4年省エネ基準相当に適合 等級2：昭和55年省エネ基準相当に適合 等級1：その他	1次エネルギー消費量等級	等級5：低炭素基準相当に適合 等級4：平成28年省エネ基準相当に適合 等級1：その他
特徴	高い省エネ性能の部材を使用し 「平成28年省エネ基準相当」をクリア	特徴	一定の条件を満たすことで等級5を実現

● 空気環境性能

F☆☆☆☆建材を採用したホルムアルデヒド対策や24時間換気設備を設置し、快適な空気環境を提供しています。

ホルムアルデヒド発散等級	等級3：全ての面材がF☆☆☆☆以上 等級2：全ての面材がF☆☆☆以上 等級1：建築基準法に定める仕様	花粉やPM2.5の住宅侵入を抑制する当社オリジナル「給気口用フィルター」を開発
特徴	24時間換気、化学物質の発散が少ない 内装材を使用し快適な空気環境を提供	【期待値】 花粉※1 除去率：90%以上 PM2.5※2 除去率：68%以上 ※1 花粉はスギ花粉粒子径20μm～40μmを想定 ※2 PM2.5は粒子径2.5μm以下を想定



劣化対策等級1	劣化対策等級2	劣化対策等級3
建築基準レベル 概ね25年～30年	2世代に亘る耐久性 概ね50年～60年	3世代に亘る耐久性 概ね75年～90年

■「TORTE III(トルテ スリー)」商品概要

- 仕様は予告なく変更となる場合があります。

商品名 : TORTE III(トルテ スリー)
 構造 : 木造 2×4工法
 販売開始日 : 2019年9月2日(月)
 販売地域 : 北海道
 住戸間取り : 1LDK、2LDK
 専有面積 : 1階/50.13㎡、2階/61.48㎡(59.02㎡)※、3階/72.86㎡(64.06㎡)※
 販売目標 : 年間20棟(初年度)
 ※ 本商品は全室LED照明です

TORTE III

※()は階段部分を除いた面積となります。

< 本件に関するお問い合わせ >

大東建託株式会社 広報部 広報CSR課 TEL:03-6718-9174