

報道関係者各位

2017年5月1日

介護・子育て支援のケアパートナー 2018年4月より 新卒新入社員向け「奨学金支援制度」導入

大東建託株式会社(本社:東京都港区 代表取締役社長:熊切直美)の100%出資子会社のケアパートナー株式会社(本社:東京都港区 代表取締役社長:白井孝和)は、2018年4月より新卒の新入社員を対象に、入社後5年間、毎月給与とは別に1万円を支給し奨学金返済を支援する、「奨学金支援制度」を導入します。
ケアパートナーURL: <http://www.care-partner.com/>

■奨学金支援制度の実施概要

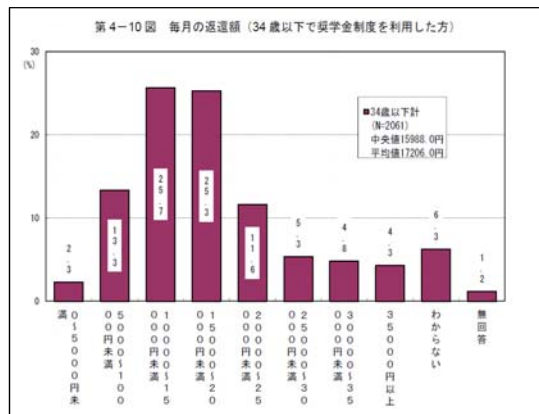
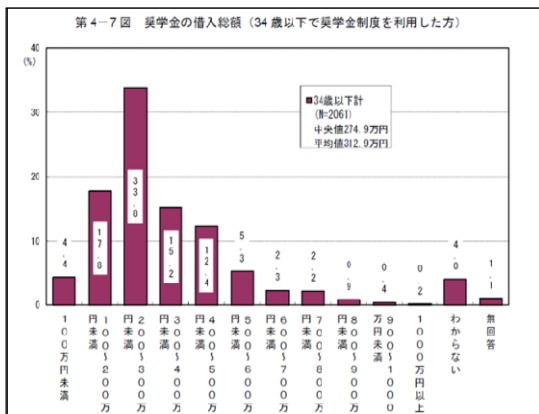
対象: 日本学生支援機構奨学金を借入中の新卒新入社員 支給額: 月10,000円(5年間・合計60万円)
募集人数: 3名(応募者多数の場合は選考) ※厚労省の介護福祉士等修学資金貸付制度利用者は対象外

■「奨学金支援制度」の導入背景

近年大学の学費は増加傾向にあります。現在奨学金利用者は、この10年間で1.7倍に増加し、大学生の2.6人に1人が奨学金制度を利用しています。しかし、国内の平均給与は減少し、奨学金返済における滞納金額が2,000億円以上と社会問題化しています。ケアパートナー株式会社では、奨学金返済問題に対する支援、また、介護を志望する人材の発掘や介護業界発展への貢献を目指して、新卒の新入社員を対象に「奨学金支援制度」を導入いたします。



資料① 「奨学金増加の背景、奨学金貸与割合(2016年)」 出典: 日本学生支援機構ホームページ



資料② 「奨学金の借入総額、毎月の返還額(2015年)」 出典: 労働者福祉中央協議会ホームページ

<本件に関するお問い合わせ>
大東建託株式会社 経営企画室 出澤・和賀 TEL: 03-6718-9174