

会社概要

社名	株式会社インヴァランス
設立	2004年5月
代表取締役	高橋 由崇
資本金	143,000,000円
主要株主	大東建託株式会社（100%）
本社	東京都渋谷区代々木2-1-1 新宿マインズタワー17階
大阪支店	大阪府大阪市中央区南船場1-13-14 南船場スクエアビル3階
URL	https://invalance.jp



事業概要

フロー ビジネス

投資用マンションの開発・販売

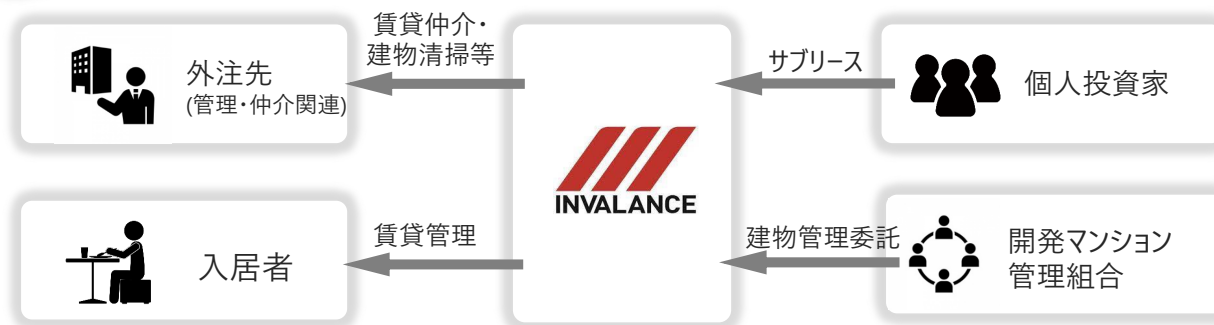


マンション開発・販売

174棟 (累計)

ストック ビジネス

開発マンションのサブリース（区分）・賃貸管理・建物管理



サブリース・賃貸管理

サブリース 3939戸

入居率 99.4%

建物管理 (管理受託)

128棟 6341戸

※数値/24.3.31時点

■ 物件概要

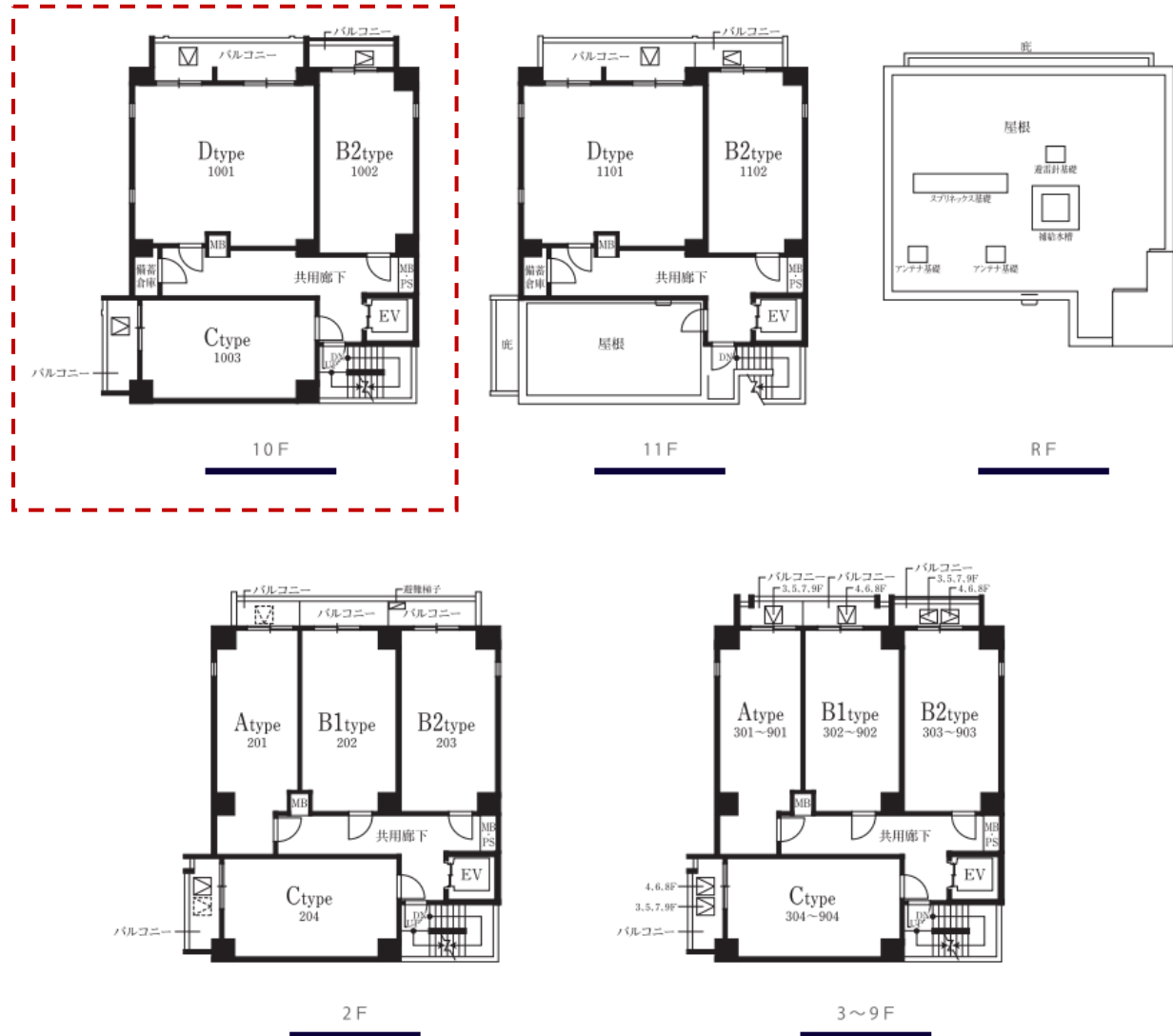
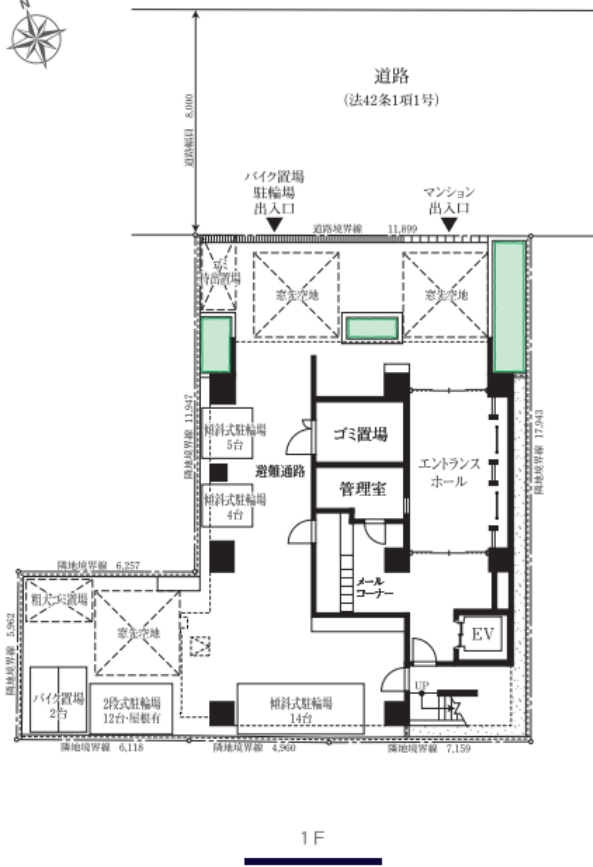
LUXUDEAR 北新宿

- 物件名称 : ラグディア北新宿
建設地 : 東京都新宿区北新宿4丁目
建物規模 : RC造 11階建て 37戸
建築面積 : 149.55㎡
(45.23坪)
延床面積 : 1,316.12㎡
(398.12坪)
完成年月 : 2024年9月
設計・監理 : 株式会社インヴァランス
施工 : 大東建託株式会社
※大東建託からの土地売却(地主)情報



■ フloorプラン(見学フロア10F)

- 植栽
- 避難ハッチ
- 上部避難ハッチ



インヴァランス／マンション標準搭載(IOT)

INTERNET OF THINGS HOME CONTROLLER SYSTEM

わかりやすい
操作画面

部屋のデバイスはアプリで操作。
直感的なデザインが部屋の機器を操作する
楽しみをつくりだします。

IOT

でワンランク上の
安全で快適な都市生活をサポート

複数デバイスを同一アプリから全て操作



A Smart Station



B SPOT Mini



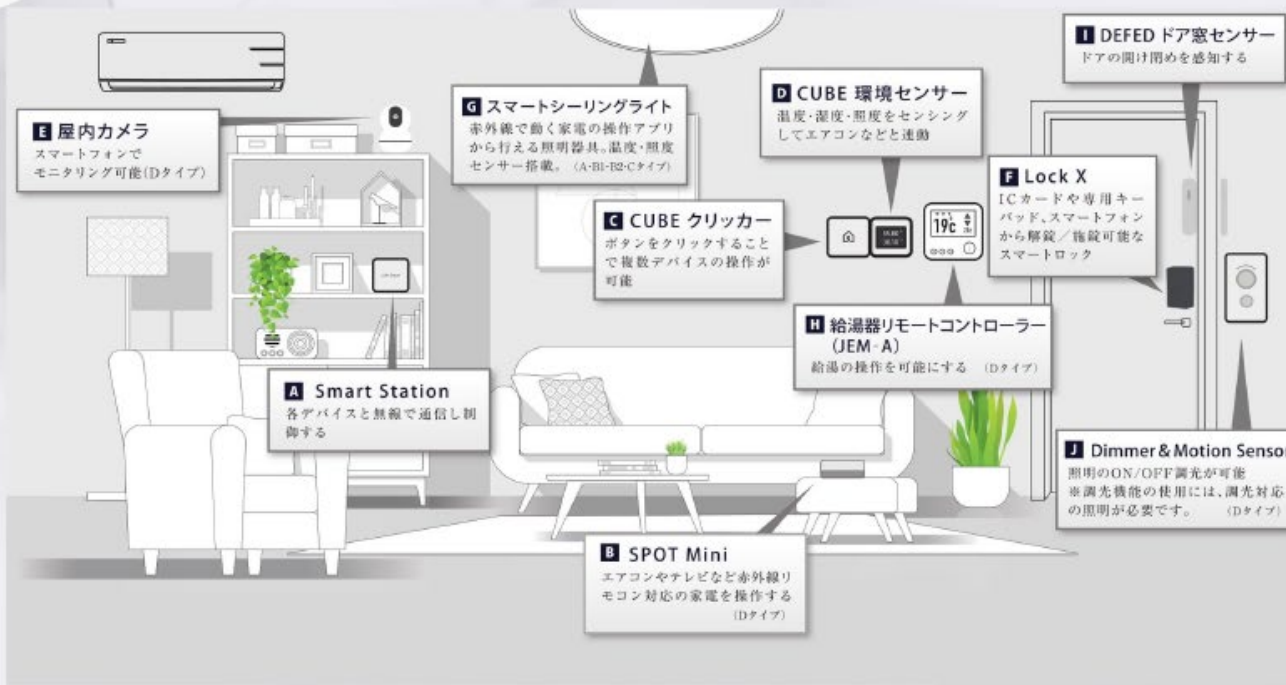
C CUBE クリッカー



D CUBE 環境センサー



E 屋内カメラ



F Lock X



G スマートシーリングライト



H JEM-Aコントローラー



I DEFED
ドア窓センサー



J Dimmer &
Motion Sensor

※上記画像は設置イメージ図であり、実際の設置場所は異なる場合があります。

部屋の中でも外出先でも、様々な家電をコントロールすることが可能に。
より快適で、よりスマートな毎日の暮らしを実現します。

■ LUXUDEAR北新宿／搭載(共用エントランス顔認証)

Clavis

生体認証機能付共用部セキュリティシステム

Tebra FACE pass

共用部を生体認証でスムーズに解錠。
手がふさがっていても、顔だけで認証するので、
エントランスをスムーズに通過できます。



Tebra Face Pass

人が近づくと顔を検知。顔情報を登録した人物かどうかを判断し、該当者の場合は解錠します。手がふさがっていても、顔を向けるだけで認証するので、エントランスをスムーズに通過できます。



スムーズな通過を可能にする高精度は認証性能

生体認証の中でも認証精度が高いと言われる顔認証により、複数人での同時認証や、マスクやサングラス、髪型の変更にも対応が可能。利用者はストレスを感じることなく通過できます。

