


ミライへ つづく光

*Let's go to the future
with light*

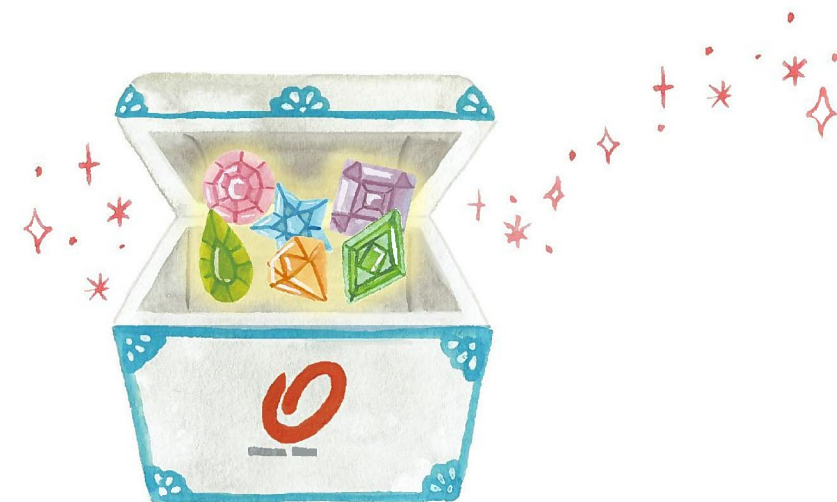
 大東建託グループ

大東建託グループにはキラキラと輝く

「ありがとうの宝箱」があります。

この輝きがどこからきたのか、

光をたどって探しにいきましょう。





宝箱の中には、色とりどりの光が入っています。
それは、みなさん一人ひとりが持っているものです。

その光は、お客さまと向き合う中で
さらに磨かれ、輝きを増していきます。



コンサルタント営業



設計



ルームアドバイザー



管理課・
賃貸マーケティング課



施工管理



業務課

お客さまのことを第一に考え、
心が通い合ったとき、より一層、美しく輝きます。
そこにはきっと、お客さまの笑顔と「ありがとう」があるはずです。
この輝きの連鎖で、大東建託グループのお仕事はできています。

私たちは、みなさん一人ひとりの輝きでできています。
それぞれの光が集まって、さらに輝き、成長することができます。



みんなの力を 一つにして、
輝くミライ へ進もう



THANK YOU MESSAGE

…… お客さまからの「ありがとう」……

2020年度もお客さまからたくさんの「ありがとう」をいただくことができました。

お客さまのお言葉を胸に、これからも頑張っていきたいと思います。



2020年度は「ありがとう」を **3,994** 件いただきました！
その中の一部をご紹介します。

ご紹介しきれなかったお客様のメッセージは
お客様サービス室掲示板に掲載しております。ぜひご覧ください。

過去の分も含めた冊子がWEBサイトでも
ご覧いただけます。ぜひご覧ください。

<https://www.kentaku.co.jp/etc/tk/>



東日本

苫小牧千歳支店 ◆ さんへ

私たち家族の状況を充分理解し、支払い等の提案をしていただきました。定年後の生活や子どもの相続についても考えていただきました。

松本支店 ◆ さんへ
長野支店 ★ さんへ

営業職や現場監督の方々の真摯な対応に、とても信頼感がありました。父が毎日のように現場を訪問しましたが、現場監督さんに丁寧に対応していただきました。ありがとうございました。

富山支店 ◆ さんへ
(現・福井支店)

金沢支店 ★ さんへ
支店長をはじめみなさんで出向いていただき、非常によかったです。営業担当の方から詳しく説明してもらい、満足しています。工事については作業員が礼儀正しかったので非常によかったです。

金沢支店 ★ さんへ
(現・技術建築事業部)

現場監督チーフ 氏は素晴らしい方だ。客の気持ちを理解し地鎮祭~完成まで毎週始めに電話にて週毎の計画を報告していただくことで毎日の仕事の進捗を確認するのが楽しみであった。

福井支店 ◆ さんへ
(現・富山支店)
◆ さんへ

支店長、営業担当の方の熱意を感じたので非常によかった。

八戸支店 ◆ さんへ

営業担当の方は親身になって相談に乗ってくださり、今のところは安心しておまかせできると信じております。

秋田支店 ◆ さんへ

営業担当の方は親身になって進めてくださったので満足しています。

北上支店 ★ さんへ
(現・盛岡支店)

現場担当の方には大変私達の声を理解していただきました。本当にありがとうございました。

仙台南支店 ◆ さんへ
◆ さんへ
◆ さんへ

仙台支店 ★ さんへ

支店長、営業担当、設計の皆様には色々とおアドバイスをいただきました。工事担当の さんは工程、作業内容等説明しながら工事を進めてくれたのでとても安心することができました。次も さんをお願いしたいと思います。

大東建託



山形支店 ◆ さんへ
★ さんへ

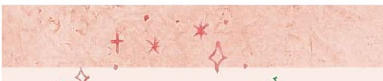
悪かった点を探しても見当たらない。請負業者もみんな親切で聞けばわかりやすく説明してくれたし、不思議なほど波風がなかった。営業担当者、工事関係者等々、一つの強力なチームを感じた。

福島支店 ◆ さんへ
郡山支店 ★ さんへ
★ さんへ

担当の 様には無理な要望等を聞き入れていただき、隣との境界も解決し感謝しております。工事の 様、 様には着工前挨拶から入居者退去、完成まで気持ち良い対応をしていただきとても良い印象を受けました。

郡山支店 ◆ さんへ
宇都宮支店 ★ さんへ

さんとは10年のお付き合いでいつも迅速に誠実に対応していただいています。安心して任せられます。現場監督の 様の対応が大変良かった。私共の要望にも気持ち良く対処していただきました。



宇都宮支店 ◆ さんへ
 ★ さんへ
 郡山支店 ★ さんへ

営業の 課長は報・連・相等キメ細かく対応してくれました。一貫して顧客サイドの対応で、大変感謝しています。現場監督の さん、さんもキメ細かく対応していただき、御社のレベルの高さを感じました。

太田支店 ◆ さんへ
 新潟支店 ★ さんへ
 (現・世田谷支店)

時間には常に正確にご対応いただきました。皆様いつも笑顔でとても気持ちの良い対応でした。現場担当 様には何回も足をお運びいただき丁寧な説明をしてもらいました。几帳面な仕事をありがとうございました。

長岡支店 ◆ さんへ

気配り、言葉遣い、本当に良かったです。イスには私が用で席をはずした時も先に座らず、畳の部屋ではカバンの下に敷物を敷く、本当に完璧ですね。気づいて気持ち良かったです。非常に安心感がありました。

埼玉北支店 ◆ さんへ

工事の進捗に合わせて、何度も訪問していただき、進捗状況を報告していただいた。丁寧な対応でとても感謝しています。オーナーの立場をよく尊重されていました。

三郷支店 ◆ さんへ
 春日部支店 ★ さんへ

さんには大変お世話になりました。細部に渡って気を配り丁寧に良くしていただきありがとうございます。現場担当の さんも納得のいく建物を完成していただき感謝しています。

熊谷支店 ◆ さんへ

初対面から十数年経ちましたが、今まで良く訪問してくれました。営業マンの熱意と人柄に私の本心をすべてかけてみました。

さいたま支店 ◆ さんへ

私の立場に立って、良いことも、悪いことも隠さず情報を提出してくれたので、大東さんを信じてアパートを建てることでとてもよかったです。

守谷支店 ◆ さんへ 柏支店 ★ さんへ

知識も豊富で減価償却の件で大変手助けをいただきました。現場担当者が常に現場に居てくれたので安心でした。色々検討していただきスバラシイ賃貸住宅が完成しました。きちんと挨拶をされ良く案内してくれました。

川越支店 ◆ さんへ
 江東支店 ★ さんへ
 (現・厚本支店)

私共の希望や思いを真剣にリサーチしていただき、私共にとって特別な建物を建てようとしてくださる貴社スタッフの方々には感動の連続でした。特に現場監督の 様のご対応には恐縮する程感動いたしました。

日立支店 ◆ さんへ
 柏支店 ★ さんへ

隣接した住居の日常の件で建物を少し前に出して計画修正もスムーズに処理していただいた。工事中は清掃をよくしていた。晴天続きの熱中症も危ぶまれる状況下で良く頑張ってもらった。

つくば支店 ◆ さんへ
 柏支店 ★ さんへ

社員の皆さんの事業遂行力はすごい。システム(体制)もこれを補完している。工事現場は綺麗に整頓されていた。3棟同時施工や新型コロナウイルスのまん延の中で立派に仕上げてもらえた。

つくば支店 ◆ さんへ
 柏支店 ★ さんへ

知識も豊富で減価償却の件で大変手助けをいただきました。現場担当者が常に現場に居てくれたので安心でした。色々検討していただきスバラシイ賃貸住宅が完成しました。きちんと挨拶をされ良く案内してくれました。

千葉支店 ◆ さんへ
 ★ さんへ
 (現・柏支店)

アポ取りから訪問まで気をつけてもらって、満足しています。いつも営業の方にはお世話になっています。良い対応で助かっています。現場監督はあいさつ等きちんとされて、気持ち良かったです。

船橋支店 ◆ さんへ

良いスタッフに良い仕事をしていただけて満足です。困った事や色々なことにすぐ対応してくださり安心しておまかせすることが出来ました。素晴らしい物件に仕上がりが満足です。今後とも未永くよろしく願います!

甲府支店 ◆ さんへ
 ★ さんへ

営業担当の さんは様々なものに精通してらっしゃるのでとてもご尽力いただいております。何回か足を運んだ時、現場監督の方には家族にも丁寧に接していただき、ありがとうございました。

富士支店 ◆ さんへ

営業担当者は、色々な質問に、汗を流し、対応してくれた。いい意味で今までの大東建託のイメージが変わった。

静岡支店 ◆ さんへ
 富士支店 ★ さんへ

営業が色々勉強なやり、親身になり勧めてくれた。微々たる質問にも真剣に対応してくださり、次々不明点質問にしっかり回答してくださった。現場の近所の人達が質問していたようでしたが笑顔で答えてくれた。

掛川支店 ◆ さんへ
 ◆ さんへ
 浜松支店 ★ さんへ
 ★ さんへ

担当者からいろいろ話を聞いて信じて進めていただきました。設計の さんは外壁の見本を何枚も持ってきてくださり、工事課の さんと さんは質問に分かりやすく答えていただきました。皆様に感謝しております。

岡崎支店 ◆ さんへ
 刈谷支店 ★ さんへ

丁寧な対応と物腰のよわらかさは我々に好印象を与えていました。社員の方々の対応は良く、貴社の社員教育が行き届いていると感じました。ほとんど毎日現場を観察いたしました。いつもよく片付けられていました。

一宮支店 ◆ さんへ

今回3度目の契約となりますが、毎々、緊張感を持って接していただいている姿に信頼が増しています。

名古屋西支店 ◆ さんへ
 (現・岐阜東支店)
 名古屋支店 ★ さんへ

営業担当者が熱心に土地活用の提案、アドバイスをしてくれたので賃貸経営する覚悟ができました。現場監督からスライドショーで工程等詳しく丁寧に説明があり現場も片付けられて非常によかったです。

小牧支店 ◆ さんへ
 (現・春日井支店)

岐阜支店 ★ さんへ
 (現・技術建築事業部)

家族に障害者の子供がいるが、資金調達時に、ローンの後継時のリスクまで考慮して、熱心に調達先に説得をしていただいた。建築業者の身なり、施工時の対応に清潔感があった。

岐阜東支店 ◆ さんへ
 ◆ さんへ
 岐阜支店 ★ さんへ

営業担当者の接客態度、気配りがよかったです。本体着工において要望通りの変更を検討していただき、設計担当者にも感謝している。現場は清掃や片付けがされており綺麗だった。日程通り進めていただきありがとうございました。

岐阜支店 ◆ さんへ

さんのアドバイスが的確だった。相続に関するお話も詳しく聞かせていただいた。



首都圏



足立支店 ◆ さんへ

営業担当の さんは、いつも誠実に対応してくれました。ありがとうございました。

足立南支店 ◆ さんへ

営業担当の さんは真面目で誠実さがみられた。

江戸川支店 ◆ さんへ

営業担当の対応に誠実さを感じました。全体的に対応が良かったです。担当者の対応で、長期的に見て安心できると思いました。

墨田支店 ◆ さんへ

とても、良く対応していただいておりますので、大変満足しております。

荒川支店 ◆ さんへ
(現・台東支店)

父が亡くなって実家をどうするか相談に乗ってもらいました。営業の方の熱意が伝わりました。いつも聞いた事をあいまいにせずちゃんと返してくれたのでとても好印象でした。

練馬支店 ◆ さんへ

さんが本当に親身になって対応してくださったので安心してお任せすることができました。遅い時間でも快く対応していただき、これは仕事で当たり前のことといつも謙虚に言うていただきました。

目黒支店 ◆ さんへ
世田谷支店 ★ さんへ

新たな要望等に対して迅速に対応していただき、最善の解決策を提示していただけたので大変満足しております。現場責任者及び営業の方々は親身になって対応してくれて、私どもを安心させてくれたことに大変感謝いたします。



世田谷支店 ★ さんへ

さん、素敵なおうちを作ってくれて、ありがとうございました。新しいおうちで暮らすのが楽しみです。お庭のハートも大好きです。これからも素敵なおうちを作ってください。クリスマス時は見に来てください。(お孫さまより)

国分寺支店 ◆ さんへ

あいさつも丁寧で説明も分かりやすくしていただき分からないことがあったらすぐに調べて報告していただき気持ちよく話が出来ました。

国立府中支店 ◆ さんへ
(現・国分寺支店)

国分寺支店 ★ さんへ

最後まで丁寧な言葉遣い、姿勢で感心しました。同じ事を聞いても形を変え説明していただきました。説明が上手です。工事についてはアクシデントがあった時も丁寧に対応していただいた。大変助かり、感謝しています。

立川支店 ◆ さんへ
国分寺支店 ★ さんへ
さんへ

さん、さんが立退き交渉で辛抱強く丁寧に進めていただき早期に解決できたことに感謝しています。監督の さんもきめ細かく注意を注いでいただいたおかげで立派な建物ができ、感謝しています。

青梅支店 ◆ さんへ
さんへ

支店長様の説明が良かったです。 さんの対応も良かったです。お世話になりました。色々な選択肢を提案していただきました。

八王子支店 ★ さんへ

内覧でも事前準備をしっかりとっていただいた。休日に現場の前を通ったがきれいに片付いていた。工事課チームのリーダーシップのもと、コロナウイルスの中でも気持ち良い対応をしていただいた。

相模原支店 ◆ さんへ
(現・業務課)

八王子支店 ★ さんへ

営業の さんは丁寧に説明してくれて契約手続きもスムーズに出来ました。現場監督の さんも工事工程をわかりやすく説明してくれました。今後また発注する時は さんや さんみたいな人に頼みたいです。



町田支店 ◆ さんへ
八王子支店 ★ さんへ

営業担当の さん、工事担当の さんは母にも丁寧な対応をしていただき大変感謝しております。人間味のあるサポートは頭の下がる思いでした。

川崎西支店 ◆ さんへ

いろいろアドバイスいただき、親身になっての対応ありがとうございました。 さんには孫たちにもいつもお心遣いいただいて、感謝しております。



横浜支店 ★ さんへ
(現・施工管理部)

現場監督の対応が良かった。監督とガードマンにお礼を言いたいです。工事中の現場では片付け清掃に気を付けていたので良かったと思います。

横浜東支店 ◆ さんへ
厚木支店 ★ さんへ

さんは細かいところに気が付き、こちらの要望もしっかりと汲み、できる限り対応してくれている。今までの営業の中で1番だと思う。現場の方々もこちらが気にしていた点がしっかり伝わっていて丁寧に対応してくれた。

横浜西支店 ◆ さんへ

常に当方の意向に沿うように、確認しながら話を進めてくれた。土地がかえる将来の問題にも、真摯に取組み、将来の不安を取り除いてくれた。

大和支店 ◆ さんへ

さんは大変熱心で説明も分かりやすく優秀な方に担当していただいたことに感謝しています。

藤沢支店 ◆ さんへ
さんへ

私が理解して納得するまで時間をかけて説明していただきました。営業担当の さんと業務課の さんには感謝しています。

平塚支店 ◆ さんへ

母に対していつもわかり易く説明していただき、とても安心することができました。

厚木支店 ★ さんへ

大東建託は正にスペシャリストの集団で、特に現場監督や現場の職人さんの働きぶりは素晴らしく時間のムダ使いは一切なく、私共への心遣いと節度を保ち、高品質な建物を提供してくださっていると感じました。

小田原支店 ◆ さんへ
(現・湘南支店)


オーナーの思い、考えを取り込んで、事業の提案をしていただき満足している。



西日本

安城支店 ◆ さんへ
名古屋支店 ★ さんへ

わかりやすく論理的に説明して下さって良かったです。営業の 氏には過分なお親切をいただき、本当に感謝しております。工事についても猛暑の中いつも一生懸命働いてくださり、感謝の日々でした。



半田支店 ◆ さんへ
刈谷支店 ★ さんへ

営業担当の さんをお願いに対する回答が適切、早く助かっております。工事担当の 様、工事の写真をマイページに載せていただき楽しく見せていただいています。設計の さんのデザインも良く満足しています。

豊田支店 ◆ (現・名古屋東支店) さんへ
名古屋支店 ★ (現・岐阜支店) さんへ

営業担当の方は明るい話し方が良かった。こちらが心配していることを先取りして話をしてくださったことが良かった。現場は足元が整理されて良かった。コロナウイルスにより大変だったでしょうに本当に御苦労様でした。

桑名支店 ◆ さんへ
名古屋支店 ★ さんへ

課長様、様々な問題がありましたが無事完成することができありがとうございます。今後ともよろしくお願ひします。現場監督 様、3棟を施工していただき、近隣への細やかなご配慮にも大変感謝しています。

松阪支店 ◆ さんへ
四日市支店 ★ (現・刈谷支店) さんへ

営業担当の方にはいつもとても親切にいただいています。現場監督の方は質問した事について、丁寧に説明していただいた。暑いなか、しかもコロナ禍での作業で大変だったと思います。ありがとうございました。

彦根支店 ◆ さんへ
京都支店 ★ さんへ


皆が気付けないところまで説明して下さり満足しています。今のニーズに沿った提案をしてくださいました。工事については思ったよりも早く完成していただけました。ありがとうございます。

芦屋支店 ◆ さんへ

熟意を感じた。安心して任せられると感じられる人柄、人情味が良かった。オーナーが不安を抱く点を解消しようとするフットワークと言動があった。それゆえ好感が持てた。

京都東支店 ◆ さんへ

優しさとお親切さをもち業務内容についてもよく知っており、それでも専門の方の意見を聞き、間違いがない内容(等々)を教えてくださいました。信頼出来る人物だった。



京都支店 ◆ さんへ
★ さんへ

社員のマナーが良いこと、時間をかけてゆくり説明していただけること、担当してくださった方々はすばらしい。監督の さんも丁寧に色々教えていただき、近所にもニコニコ挨拶されて仕事もてきぱきされていました。

滋賀支店 ◆ さんへ

営業担当の方は関連部門と連携しながら早めの説明などの確に対応いただいたので非常に良かったです。

奈良南支店 ◆ さんへ
◆ さんへ
◆ さんへ
東大阪支店 ★ さんへ
★ さんへ

奈良南支店の 課長、 さん、東大阪工務部課長の さん、チーフの さん、設計課チーフの さんには丁寧にアドバイスをいただいて満足している。

大塚鶴見支店 ◆ さんへ
大塚支店 ★ さんへ

どんな時でも快く対応し、素早く動いてくれました。担当者の方、現場の方、その他いろいろ手続きをしていただいた方々皆様のお陰で私の財産は完成したと思っております。本当にありがとうございます。

大塚支店 ◆ さんへ
★ さんへ


営業の方は何度同じ内容の事を質問してもわかりやすく丁寧に説明していただきました。現場監督の方は工事中、急に見に行っても走って来てくださり、笑顔で挨拶、進み具合を説明していただきありがとうございます。

東大阪支店 ◆ さんへ
◆ さんへ
南大阪支店 ◆ さんへ

支店長、 さん、設計の さんには、いろんな要望にも対応してもらえ期待以上の建物が完成できたと思います。

和歌山支店 ◆ さんへ

いつも寄り添ってくれるという安心感が感じられる対応でした。以後ずっとお付合ひしていただきたくなる様な人柄、又、他の人にも紹介してあげたい気持ちです。



坂出支店 ◆ さんへ

こちらが連絡した時はすぐに折り返し連絡をいただいた。対応に誠実さが伝わってきた。良く話を聞いていただいた。お若くてもしっかりされており、信頼できる方だった。説明も丁寧に理解できた。

愛媛東支店 ◆ さんへ

各アドバイスに安心できた。通常時の対応、工事中の対応に意見を取り入れて、アドバイス等いただけたので満足している。

松山北支店 ◆ さんへ
松山支店 ★ さんへ

営業担当の 様、工事担当の 様には大変お世話になりました。大東建託とご縁があり立派な建物が完成しましたこと心よりお礼申し上げます。建設時何度か見学しましたが丁寧にしっかりした工事がされていました。

高知支店 ◆ さんへ
高松支店 ★ さんへ

営業の さんにはいつも心配りを頂き安心しておまかせすることができました。現場監督の さんには細かい注文にも対応いただき素晴らしい建物ができて良かったです。

岡山支店 ◆ さんへ ★ さんへ

営業担当の さんはよく訪問してくれ色々なことに対応してくれて不安になる事は無かった。現場責任者の さんはその都度進行状況を報告してくれ、予定通りに完成を迎えて満足しています。

鳥取支店 ◆ さんへ
松江支店 ★ さんへ

来訪時は必ずアポイントメントがあり、礼儀正しい姿勢で常に接していただきました。工事中は監督さんが一生懸命対応してくださり、気持ちが伝わりました。私の申し上げた無理な願いも聞いていただき、感謝しています。

松江支店 ◆ さんへ

担当の方は非常に熱心にアドバイスいただいております。御社はい社員をお持ちです。何回もお運びいただき詳しい説明をいただきました。

福山西支店 ◆ さんへ

若い担当者だが「何でも聞いてください」という姿勢で来られるので相談しやすい。強引な営業ではなく、聞きたい事は調査するなど親身に対応してくれた。また、他の人との土地交換交渉もしていただいた。

東広島支店 ◆ さんへ

大切な財産をオーナーのためにとの提案があり、心よりありがとうございます。 さんが何度も隣の家主家族に交渉のため足を運び、弁護士まで紹介していただきました。支店の皆様にもご尽力いただき、本当にありがとうございました。

大東建託

東日本

大東建託リーシング

下関支店 ◆ さんへ

何事もプラス方向に説明、意見を言う所が非常に良かった。担当者の説明が、誠実で、非常に熱意があった。

北九州支店 ◆ さんへ
★ さんへ
さんへ

支店長と担当者のレスポンスがとても良かったと思います。現場責任者のさんはとても感じが良く、現場を広く見て指示されていたのでとても好感を持ち、安心感につながりました。

福岡西支店 ◆ さんへ
■ さんへ
(現・佐賀支店)

担当のさんは私の利益を一番に考えていただきました。すべてさんのおかげです。本当にありがとうございました。業務課のさんもいろいろと尽力していただき、感謝しています。

沖縄支店 ◆ さんへ
★ さんへ
(現・江東支店)
◆ さんへ
(現・沖縄中部支店)

営業の様は仕事のスピードが早く、欲しい情報をすぐに用意してくださったので信頼できました。設計の様なお願いにすぐ対応していただき感謝しています。工事の様な提案やアドバイスをしてくださいました。

唐津支店 ◆ さんへ
(現・長崎支店)

◆ さんへ
(現・長崎支店)
■ 業務課の皆さんへ
★ 佐賀支店 さんへ
(現・富士支店)

支店長が良く要望を聞いて外構工事まで希望を聞いてくださり感謝しています。営業、業務、施工担当の方にはよくしていただきうれしく思います。施工担当の方や現場作業員の方は大雨や猛暑の中とてもがんばっておられた。

佐世保支店 ◆ さんへ
★ 佐賀支店 さんへ
(現・岐阜支店)

担当者様は使命感を持って近隣の方への挨拶等進んで行っていただきました。この方を社員として持つ御社は大変素晴らしい会社です。工事現場は整理整頓、清掃が良くできており、工程の報告が良くされていました。

別府支店 ◆ さんへ
★ 久留米支店 さんへ
(現・技術建築事業部)

営業担当のさんには大変お世話になりました。ありがとうございました。賃貸事業の利点を詳しく説明してもらいました。現場監督には建物の中間検査と完成時に詳しく説明していただきました。

大分支店 ◆ さんへ
久留米支店 ★ さんへ

諸々の手続き、処理を良くしてくれました。何度も来訪いただき助かりました。将来の収入計画について、勤務地まで出向いて説明していただく等大変誠意が見られました。工事については整理整頓されたの工事進行に感心しました。

熊本北支店 ◆ さんへ
熊本支店 ★ さんへ

担当者との出会いが全てだと思っています。担当者が、足しげく通い付き合いをお願いいたします。工事中の現場では業者に対して御社からの指導が行き届いていたので良かったです。

延岡支店 ◆ さんへ
★ 宮崎支店 さんへ
(現・岐阜支店)

営業担当の方は何事でも、対応時には笑顔で接していただき、感心しております。現場は建築中にもかかわらず、良く整理されており、隅々まで良く清掃されていたと思います。

鹿児島支店 ◆ さんへ

担当の様には実に良くしていただき大変満足しています。

函館店 ● さんへ

わからないことは丁寧に教えてくれたので助かりました。とにかく対応がとてもよかったです。ありがとうございました。今まで住んできた中で一番良いと思う部屋を紹介していただきました。

八戸店 ● さんへ

鍵の受け渡しも私の負担にならないよう内見が同時にできる日に設定していただき説明も一緒に受けられたので良かったです。初めての一人暮らしなので色々不安もありましたがきちんと説明いただきありがたかったです。

秋田店 ● さんへ

お客様目線ですっきり接客ができてきる限りこちらの要望に沿えるような提案がなされていて良かった。物件の注意事項など丁寧に説明してくれた。ゆっくり丁寧な口調ですごくわかりやすく何事も説明してくれた。

米沢店 ● さんへ

解りやすく説明してくれて、本当に感謝しています。内覧の際、寸法を測る場所を2箇所忘れてしまったのですが、さんが朝早くに現地集合で2度目の内覧をさせてくれました。

北上駅前店 ● さんへ

質問にも丁寧に回答してくれた。電話対応も良く、明るい元気なスタッフだった。全てにおいて、最高の対応だった。すごく安心して入居出来た。次転居する時もお願したいスタッフだ。親切で丁寧で最高だった。

岩沼店 ● さんへ

初めての1人暮らしで不安だったが、親身に相談に乗ってくれた。一軒家の購入かアパート賃貸かで悩んでいたが、それぞれのメリット・デメリットを教えてくれて、アパートを強要することなく、考える時間をくれた。

新白河店 ● さんへ

さんにはこの度は大変お世話になりました。店内でも電話でも親切且つ丁寧な対応のおかげで安心して契約できました。賃貸について無知な自分に分かりやすく色々説明していただきありがとうございました。

いわき店 ● さんへ

皆さん明るく接してくれた! 少ない情報から時間をかけて丁寧に自分に合った物件を探してくれました! 見積もり書を作ってもらった後に入居日の変更をした際、快く手間のかかる見積もり書を作り直してくれた。

下館店 ● さんへ

物件を何回も回ってくれて親切に説明をしてくれた。初めての物件探しで不安だったが、スタッフの方が優しくわかりやすく丁寧に対応してくれたので安心して物件を選ぶことができた! ありがとう!

前橋店 ● さんへ
(現・高崎店)

とても笑顔で対応してくれてやりやすかったです。時間が押していたけど、スムーズに分かりやすく説明してくれました。スタッフ皆さんが、笑顔で最後までしっかり丁寧に接してくれました。ありがとうございます。

高崎店 ● さんへ

契約以外にも色々なお話ができて楽しかったです。こちらの突然の予定変更にも快くご対応いただきました。いつも笑顔で迎えてくださりありがとうございました。さんには大変感謝しております。

上越店 ● さんへ

メールでの問い合わせにも返信が早くて好感が持てた。質問に対する回答が的確だった。忙しいにも関わらず、メールや店舗での対応も含めて迅速且つ配慮ある対応でよかった。

春日部店 ● さんへ

入社して日が浅い方だったが、対応が凄く良かった。初めての賃貸暮らしだったため、不安や心配もあったが、色々話を聞いてくれてとても安心した。これからも頑張ってくださいと思います。

川越店 ● さんへ

雨の日に来店した際、車椅子の妹を気遣って入口で傘をさしてくれたり、段差のことを教えてくれた。契約して終わりじゃないんだと感じました。本当にありがとうございました。

上田店 ● さんへ

担当者が不在でも別の方がすぐに対応してくれて助かった。自分の好みの部屋を熱心に探してくれた。確認の電話や連絡がしっかりしていた。子連れで来店した際、子供にも優しく声をかけてくれて嬉しかった。

高岡駅南店 ● さんへ
(現・高岡店)

入居後のガスの開栓など困り事も電話ですぐ対応してくれました。GW中で電力会社に電話が繋がらず、困っていた時に一緒にかけてくださいました。鍵を渡す際に新生活が楽しみになるような雰囲気でも教えてくれました。



七尾店 ● さんへ

二つの部屋で迷った際に、メリットデメリットを交えてご自身の考えもお聞かせくださり、部屋選びの参考になりました。駐車場の選択で、私の車のサイズや出入りのしやすさを考慮して提案してくれた。



福井店 ● さんへ

とてもいい雰囲気でした。優しく丁寧で可愛らしかったです。さんも、店長さんもすごく優しい方でした。急な引っ越しだった為、鍵の受け渡し時間もこちらのわがままを聞いてくださり、とても助かりました。

水戸インター店 ● さんへ

さんは今まで出会った不動産の中でもダントツで良かったです!! 丁寧で電話対応も早く安心して契約できました! 堅苦しくなくフレンドリーな感じでとても良かったです! 話しやすかったですし丁寧でした!

守谷店 ● さんへ

わからないところを丁寧にわかりやすく教えてくれた。担当の方の対応がとても良かった。初めての一人暮らしで、悩むことが多々あったが、その気持ちに寄り添って真剣に向き合ってくれたのは、とてもありがたかった。

柏店 ● さんへ

我々の立場にたって、話をしていたいただき、居住中の物件だったが似た作りの物件を案内頂き、本当に誠意のある方です。今後、息子達が独立した際の部屋探しは、さんがいらしたら さんをお願いしたいです。

神栖店 ● さんへ

さんは、近くの飲食店を紹介してくれたり、親切でした。自分では見つけられなかった優良物件をいくつも紹介してくれました。愛想も良く、心遣いがありがたかったです。



木更津店 ● さんへ

(現・市原店)

話を真剣に聞いてくださりとても親身に対応してくださりました。印象に残っているのは、最初に対応くださった 店長です。とても親切でこんなに親身になって話を聞いてくださるとは思いもしなかったです。

松戸駅前店 ● さんへ

新人の方に対応していただきましたが、とても丁寧で他のスタッフもサポートしていたので安心して契約できました。お世話になりました。マスク越しでしたが、さんの雰囲気や笑顔に癒されました。

東京蒲田店 ● さんへ

内覧の希望をしてから契約までが、非常にスムーズで安心出来た。こちらの質問に対して分からない事はその場で電話をして確認してください。さんには最初から最後までお世話になりました。

吉祥寺店 ● さんへ

親身になって話しを聞いてくれた。物件を探すにあたり、何を一番考えているかを聞いてくださり、私よりも、その気持ちを大事にしてください。内見の際に気になったことに対して、すぐに対応してくれました。

八王子駅前店 ● さんへ

私の希望を最大限に考慮して提案してくれた。おかげで色々比較して今のお部屋を見つけることができた。急に思い立って引越を決めたため、希望ばかり先行してしまっただけ、たくさんお付き合いしてくれた。

大和駅前店 ● さんへ

とにかく仕事が迅速で丁寧!! 一生懸命に考えてくれる姿を見て本当に良い担当さんに出会えたと感謝している。新しいスタートを切るのに相手を思いやって仕事をやる姿勢に同じサービス業をする上で勉強にもなった。



平塚駅前店 ● さんへ

お店に入った時に、皆さんで挨拶してもらいましたし、契約の説明もしっかりと分かりやすく説明していただきました。物件案内から、丁寧に説明してもらい、決めた物件もすぐに案内してもらい、入居できて良かったです。

小田原駅前店 ● さんへ

さんはとても親身に話を聞いてくれて、契約後に部屋のことで連絡した際もすぐに折り返しの連絡をしてくれた。今までこんなに対応の良かった不動産屋さんは無かった。店長もとても話が面白くて、楽しく過ごせた。

西日本

石和店 ● さんへ

小さい子供を連れて行ったのだが、お菓子をくれたり椅子を出してくれました。スムーズに進んで本当によかった。わかりやすく話もしてくれるし、丁寧だった。感謝の一言に尽きる。

富士インター店 ● さんへ

マナーがしっかりしていました。とにかくスピーディーに決まりました。車で入店してから見えなくなるまで丁寧でした。満足しています!

浜松志都呂店 ● さんへ

彼らは私のすべての疑問に答えてくれました。よく説明してくれました。これまでのサービスに満足しており、友達に勧めたいと思います。



浜松有玉店 ● さんへ

(現・浜松高台店)

良いと思う物件までのスピードが早く鳥肌ものでした。内覧不要と伝えましたが「見に行きましょう。思ったのと違うかもしれませんが」と言われ真摯に考えてくださっていると感じました。次も さんに対応してもらいたいです。

豊橋店 ● さんへ

店内に入るとみなさんが挨拶してくれました。 さんはこちらが質問や希望などを伝えるとすぐにと丁寧に対応してくれました。また機会があればぜひお願いしたいと思います。ありがとうございます。

豊川店 ● さんへ

笑顔で目を見て挨拶してくれて嬉しかった! 何もわからない僕たちに優しく対応してくれた! 内覧のとき細かなことまで教えてくれた! 何度も言うけど さんの対応、笑顔、言葉遣いがよく、気持ちよく契約できた!

小牧店 ● さんへ
● さんへ

担当してくれた さんは対応が丁寧で、不安な部分をすぐに解消してくれた。店長も頼りがいのある人だった。とても丁寧で好印象だった。



多治見店 ● さんへ

スムーズな対応で、不明点も的確に説明してくれました。さんが紹介してくれた部屋を一発で気に入り、即座に入居を決めました。部屋は設備や環境に大変満足しており、感謝しています。

大垣店 ● さんへ

コロナで大変な状況にも関わらず郵送などにより平時と同様のスピードで契約を進めることができ非常に満足しております。|様には非常に丁寧迅速なご対応をいただき感謝申し上げます。今後ともよろしくお願いたします。

刈谷店 ● さんへ

私に予定が入っており、時間に制約がある中、店長さんがスタッフに状況を伝え「ワンチームでやっていきましょう!」と声かけされ、テキパキと対応していただいた。店長様には、色々とお気遣いいただき、感謝しています。

四日市店 ● さんへ

細かなことまでおうかがいしてしまいましたが、一つ一つ丁寧ににお応えくださいました。本当にありがとうございます。さんに担当していただけて、安心して契約することができました。感謝しています。

津店 ● さんへ

火災保険について質問した際に、東日本大震災時の経験談を含めた説明をしてくださり、大変分かりやすかったです。

南草津駅前店 ● さんへ

気分良く入居店できた。物件の見学時は送迎してくれて、変な質問も嫌な顔一つせず、親身になって対応してくれた。物件見学も契約も入居時の不具合も迅速且つ丁寧な対応をしてください、とても気分良く引越せた。



西舞鶴駅前店 ● さんへ

希望に沿った提案や対応をしてください。遠方から訪ねたため、出来るだけお店に行く回数が減るように手配してくれた。私たち顧客の思いに寄り添った対応をしてくれる方々だと思えました。ありがとうございます!

神戸店 ● さんへ
● さんへ

皆さんこちらを目視してから挨拶という礼の心を感じました。規約等しっかりと一つ一つ丁寧に説明してくださいました。店長さん さんの心配りや対応がとても良かったです。ありがとうございました。

JR奈良駅前店 ● さんへ
(現・奈良南店)

帰り際に、スタッフ全員が仕事の手を止めてこちらを見て声をかけてくださったのは、非常に良かったと思います。駐車場追加契約の対応も、入居後での相談も段取り良く対応してくださったので助かりました。

岸和田店 ● さんへ
(現・藤井寺店)

希望をすぐ汲み取ってくれて、物件のピックアップから見てもスムーズだった。落ち着いていて優しい口調が感じがよく、とても安心して任せられた。電話から来店内見まで安心できる対応と心づかいに感謝です。

和歌山店 ● さんへ

内覧の時、この人のお世話になりましたと思った。良くしていただいてありがとうございます。理想なお部屋が見つかることが出来ました。さん、とてもお世話になりました。これからも、頼っていてください。

丸亀店 ● さんへ

担当者不在時も代わりの担当者が非常に丁寧な対応をしてくれて説明も分かりやすかった。細かな質問もすぐに答えてもらえて誠実さを感じた。本当にありがとうございます。これからも続けて欲しいと思う。

新居浜店 ● さんへ

総合的に凄く良かった。色んな目線でアドバイスくれたり、人柄と親しみやすい話し方や内容で色んな相談も細かく出来た。多数の要望したなかでもきちんと気持ちを汲み取ってくれて、最高のお家を見つけてくれた。

岡山東店 ● さんへ

コロナウイルスで大変な中、対応いただきありがとうございました。対応していただいた担当者の方も自分の生活や家族をもっていて感染の恐怖とたたかっているところ、丁寧に対応していただけて嬉しかったです。

米子駅前店 ● さんへ

重要事項説明中は「難しいので分からなかったら聞いてください」と常々言ってくれたため、気軽に質問することができた。話をしっかり聞いて共感してくるので、要望を言いやすかった。

福山店 ● さんへ
(現・三原店)

気配りができていた。物件、立地、支払い全てわかりやすく応えてもらえた。こちらからの質問も妥協する事なく全て丁寧に理解できるまで説明してくれた。この人が担当で良かったと感謝している。

宇部店 ● さんへ

さんを始め、スタッフ同士の連携の素晴らしさに感銘を受けた。お客様を思いやる点が素晴らしい。要望に対して的確な提案があった。迅速な対応も大変助かった。引越しを検討している人には是非勧めたい。

佐賀駅前店 ● さんへ
● さんへ

さんは物件を色々案内してくれました。笑顔で話しやすかった。佐賀について教えてくれたりしてわかりやすかった。さん(店長)は話し方や接客がとてもよかったです。全員の対応がとてもいいと思った。

霧島店 ● さんへ

言葉遣いも丁寧で分からないことにも詳しく教えていただけました。アパートを案内してくれた時に細かい説明なども丁寧にしてくれました。スタッフの皆様が優しく丁寧に教えてくださり、不安も減りスムーズに暮らすことができました。

佐世保駅前店 ● さんへ

感じが良く、聞きやすい雰囲気だったので安心してお願い出来た。お問い合わせから契約までのスタッフの方の対応が良かったので決めた。消臭剤と除菌ジェル、今のニーズにあったサービスで嬉しかった。

大牟田中央店 ● さんへ

親身になって対応してくれた。私は時間を守る人が好きなので、約束の時間ちょうどではなく、早めに来て、炎天下の中で汗だくになって待っていた姿に好感が持てた。これからも頑張ってください。

大分駅前店 ● さんへ

スタッフ同士の連携が取れていた。テンポよく話をしてくれて、無駄な時間がなかった。担当の方が親身になって対応してくださったので2日で契約が完了しました。的確にアドバイスをくださったので、助かりました。

熊本中央店 ● さんへ
(現・大牟田中央店)

店内の雰囲気が良かった。しっかりと疑問に思うことなど対応していただいた。どんな時でも電話などで対応していただいたのですごく助かりました。親切に対応していただいて、助かりました。



東日本



札幌営業所 ● さんへ

管理会社スタッフの対応がすごく良い。不安に思っていることや相談したことに対し、真摯に向き合っている感じがする。

千歳営業所 ● さんへ

インターネットの配線工事については、配管が詰まっていたのですが、担当の ● さんにご尽力をいただき、無事に完了できました。感謝しております。ありがとうございました。

盛岡営業所 ● さんへ

入居当初から、ちょっとした箇所の不具合や、気になるエアコンの臭いといったことにも、即座に的確に対応いただき、感謝しております。安心して新生活をスタートできています。今後とも、よろしくお願いいたします。

仙台北営業所 ● さんへ

● さんには本当にたくさんお世話になりました。すぐにクリーニングの手配をしていただき、引渡しまで説明も細やかに助かりました。何かあればまた ● さんに相談したいと思います。

福島営業所 ● さんへ

放置自転車を相談したのですが回答が早く対応も満足できる内容でしたので、今後住むにあたり安心して相談できる管理会社だと思いました。

宇都宮営業所 ● さんへ

水の出が悪かったとき、AIで伝えたところ、 ● さんの名刺が玄関にありました。今では普通に水がでるので感謝しています。ありがとうございました。

南栃木営業所 ● さんへ

ガスボイラーの故障の際に迅速に対応していただきスピード感を感じました。



上越営業所 ● さんへ

私の不手際で宅配物を届け先を昔住んでいた部屋に届けてしまった。● さんにご相談したところ、今住んでいる入居者さんと調整してくれました。親切に対応していただき本当にありがとうございました！

埼玉北営業所 ● さんへ

給湯器の交換や照明の交換を年末の忙しい時期に対応してくれてありがとうございました。おかげさまで快適に暮らせてます。

越谷営業所 ● さんへ

管理会社の ● さんが問題に取り組んでくれたおかげで改善出来ました。管理会社は対応も説明も良いので、本当に感謝しています。

埼玉南営業所 ● さんへ

入居後早速ウォシュレットが壊れており、アプリから相談しました。丁寧にご対応いただきました。管理会社としては対応もシステムも素晴らしいです。快適です。

所沢営業所 ● さんへ

スタッフの方々のお仕事は本当に迅速且つ丁寧で助かっています。何かあると、気軽に依頼できることは、安心です。

松本営業所 ● さんへ

● クリーンキーパーの皆さんへ

住み始めて間もないですが、共用部などはいつも綺麗に保たれていると感じます。内見の際に偶然会ったスタッフの方は気持ちよく挨拶してくれました。

富山営業所 ● さんへ

駐車場除雪してくださったので、雪があまりなく、除雪の手間が省けました。ありがとうございました。

福井営業所 ● さんへ

キッチンとトイレの水漏れがあった日の夜に連絡したが、次の日にすぐ対応してくれてよかった。

金沢営業所 ● さんへ

入居後の問い合わせに関しても、丁寧に対応してくれた。大雪警報発令中での引越し作業であったため、予定通り進まないことも多かったが、無事に作業を終えた際に、お気遣いの言葉をいただいたことがありました。

日立営業所 ● さんへ

迷惑駐車が2日続けてありましたが、管理会社のスタッフの対応に感謝しています。ありがとうございます。



つくば営業所 ● さんへ

引越し後にエアコン交換、ベランダのツバメの巣撤去をしてもらった。担当者の態度や言葉遣いが非常に丁寧で、気持ち良かった。

柏営業所 ● さんへ

騒音のご相談をしたところ迅速な対応していただき感謝しております。また、日頃駐車場など綺麗な状態でも過ごしやすいです。ありがとうございます(^^)

成田営業所 ● さんへ

キッチンの水道の蛇口が故障の際にすぐに日程を組んでくれてよかった。また、応急処置をしてもらったので、よかった。



松戸営業所 ● さんへ

故障などの不具合を書かせていただいたのですが、どの不具合にも迅速に対応していただきとても助かっています。その際の電話対応も丁寧で、気持ちよくやり取りすることができます。

足立営業所 ● さんへ

洗面所のシャワーで相談した際に担当して下さった ● さんがとてもレスポンスが早く、丁寧な対応してくださり助かりました。

江戸川営業所 ● さんへ

シャワーとインターホンの不具合で対応していただいた大東建託パートナーズの関係する皆様、即日丁寧に対応してくださり、本当にありがとうございました。



練馬営業所 ● さんへ

● クリーンキーパーの皆さんへ

定期的な共用部の清掃を行っていただきありがとうございます。また、故障箇所に対する問合せの回答が早く、直ぐに修理していただき助かりました。

品川営業所 ● さんへ

● クリーンキーパーの皆さんへ

ゴミ出しエリアなどこまめに掃除をしてくださり、清潔感があります。ありがとうございます。

国分寺営業所 ● さんへ

直接アプリで申請すると貴社のスタッフの方に迅速に返信、対応していただき安心感がありました。

青梅営業所 ● さんへ

とても綺麗な状態で住み始めることができたのは、徹底した教育の賜物だろうと思っています。

相模原営業所 ● さんへ

● さんへ短い間でしたがお世話になりました！ ● さんのおかげで快適な生活が送れました。また機会があればよろしくお願いいたします。ありがとうございました。



川崎営業所 さんへ
(現・町田営業所)

困ったことはここで聞けるし、対応も早く、部屋もすごく良いです。管理会社でこんなに違うとは思いませんでした。

横浜営業所 さんへ

管理会社のスタッフの方の対応がとても良かったです。今後もお世話になることがあると思いますが、安心してお願い出来ます。ありがとうございます。

大和営業所 さんへ

入居して日が浅いですが、メールにて質問した内容に即対応のご返信をいただけてとても嬉しかったです。分からないことだらけで不安が多い中でお返事のスピードが早いのは安心感が繋がると心より感謝しております。

鎌倉営業所 さんへ

設備の気になることで連絡したら、わざわざ家まで来てくれた。そのときの対応も誠意が感じられた。感謝している。

平塚営業所 さんへ

ネットでのQ&Aの対応が早くて、とても助かっています。ありがとうございます。



西日本

甲府営業所 さんへ

甲府営業所の 様、その他のスタッフ様は引越し早々、今まで経験のないレベルで階下の騒音振動に困っていましたが、早急にご対応いただき感謝の言葉しかありません。引き続き宜しくお願い申し上げます。

静岡営業所 さんへ

故障を直していただきました。困った時お名前に「カミ」と付く方に助けられて来ました。今回もまさしく「神」です。体調不良とお話を聴き、「鶴」と「くくり猿」を送ります。ご回復をお祈り申し上げます。(お手紙でいただきました)

浜松営業所 さんへ

管理担当の さんに5ヶ月間空室だった部屋の客付けについて色々なアドバイスをもらい、実践したところ客付けが出来た。親身になって対応してくれたことに心から感謝している。

岡崎営業所 さんへ

クリーンキーパーの皆さんへ

まだ住み始めて間もないですが、共用部や駐車場など、どこを見ても綺麗に清掃できていると思います。ありがとうございます。

名古屋営業所 さんへ

テレビが繋がらなかったので電話で連絡させていただいたところ、スタッフの方がすぐに家まで来てくれたので対応の早さに感動しました。

名古屋北営業所 さんへ

クリーンキーパーの皆さんへ

アパート全体が綺麗で住みやすいです。住み心地良いです。管理が良いですね。感謝しています。

大垣営業所 さんへ

問い合わせをしてから対応までの早さが素晴らしい。すごく頼りになる。

豊田営業所 さんへ

迷惑駐車で困っていましたが さんと さんに速い対応をしていただき感謝しております。迷惑駐車の原因等説明もいただいたので安心して生活できそうです。ありがとうございました。

桑名営業所 さんへ

気になることがあり、連絡したらスピーディーに対応してもらえてすごかったです。

松阪営業所 さんへ

(現・四日市営業所)

クリーンキーパーの皆さんへ

ご多忙中、ウェブでの問い合わせの回答が恐縮するくらい早くてありがたいです。敷地内清掃スタッフさんが丁寧な方でした。

彦根営業所 さんへ

浴槽の栓の不具合があった時、すぐに対応していただいたおかげで、毎日お風呂にゆっくり浸かることができます。ありがとうございます!!

京都西営業所 さんへ

床に傷があり、修理にきていただいたパートナーズの担当の方は応対が丁寧で、説明もとても分かりやすく、好感が持てました。

池田営業所 さんへ

カーテンレールの不調について早々に修理の対応してくれた。大変感謝している。また、インターネット関連に関して問い合わせた際も早めに返事してくれたため、安心して機器準備等行うことができました。

尼崎営業所 さんへ

クリーンキーパーの皆さんへ

いつも我が家の空き家管理を行っていただきありがとうございます。2年振りに帰宅しましたが、掃除が行き届いており安心しました。窓ガラスも綺麗に保たれていて感激です。引き続きよろしくお願い申し上げます。

奈良南営業所 さんへ

さんが担当スタッフで良かったです。とても助かってます。電話対応、あと行動力、親切且つ丁寧です。素敵なスタッフさんです。

大阪南営業所 さんへ

近隣の騒音が気になり、相談窓口でメールにて問い合わせたのですが、非常に迅速に対応していただき感謝しております。また、些細な疑問にも快く答えていただき、返答も早いので安心できました。ありがとうございます。



和歌山営業所 さんへ

とても親切な対応のおかげで、トラブルが解決しました。手際の良さに感動しました。次の転勤の際にも必ず御社の物件に住みたいのです。一言お礼を申し上げたく、連絡しました。今後もどうぞよろしくお願いいたします。

徳島営業所 さんへ

少し困ったことにもメールで相談したら即座に対応してくださり、親切で丁寧で良かったです。

高松営業所 さんへ

クリーンキーパーの皆さんへ

前回お世話になった物件で掃除が常に行き届いていて担当の方にはいつも感謝でした。その事もあり今回もお世話になることにしました。こちらの物件周りも掃除が行き届いていて気持ちいいです。ありがとうございます。



大東建託パートナーズ

松山営業所 さんへ

壊れている箇所を色々言ってしまったのですが、暑い中汗だくになりながらも素早く直してくれました。ありがとうございます。

岡山営業所 さんへ

以前騒音のお問い合わせメールをしたところ、すぐ返信いただき対応いただきました。解決まではまだしてませんがとても迅速な対応で満足しています。

松江営業所 さんへ

引越し初日に害虫を見つけて、その対応をしていただいたスタッフさんが害虫の侵入経路や駆除道具の使用注意等を丁寧に教えていただいた。これから侵入経路を注意して見ることが出来ると思います。

広島営業所 さんへ

上階の騒音について年末の問い合わせでしたが素早く対応いただけて、びっくりしました。

岩国営業所 さんへ

大東さんの対応はとても素早かつ的確です。アプリを通してすぐに対応してくれました。部屋に響く低周波の音について、対応してもらえないかと不安がありましたが、対応策を考えてくれて対応してもらえました。

福岡南営業所 さんへ

入居日初日にアプリにて問い合わせをさせてもらいました。すぐ丁寧な回答と、迅速な対応をしていただき感謝しています。ありがとうございます!!

唐津営業所 さんへ

駐車場トラブルのことで問い合わせさせていただきましたのですが、その際解決したあと「大丈夫でしたか?」と現地に尋ねて来ていただきました。しっかりとした対応で、素晴らしいと思いました。

長崎営業所 さんへ

とても綺麗に清掃されており、引越し日から心地よく生活出来ています。また、トイレのドアの不具合に関しても早い対応で大変助かりました。ありがとうございます。

沖縄中部営業所 さんへ
クリーンキーパーの皆さんへ

先日アパートの廊下と階段を掃除しているのを見かけました。挨拶もあり、とても好感がもてました。廊下の電気が切れることもないし、きちんと管理されていると感じ、安心して生活出来ます。

大分営業所 さんへ

入居日に駐車場のトラブルがあり、すぐに対応していただいて、助かりました!

八代営業所 さんへ

鍵のことでちょっとしたトラブルがあったのですが、すぐ駆けつけて対応してくれました。すぐ相談しやすい雰囲気を感じたので、また何かの機会にはお世話になりたいと思います。

宮崎営業所 さんへ

先日、雨の中ゴミの片付けをしているのを見かけました。不具合発生時にもすぐに駆けつけ嫌な顔一つせず対応していただけます。恥ずかしく匿名で申し訳ございませんが、担当の方へお礼をお伝えください。

鹿児島営業所 さんへ

エアコンの不調があった時、早い返信がありがたかった。これからもこのように対応してもらえるとと思うと心強い。私の都合で予定通りできなかったが、それでも電話で丁寧に改善策を提案してもらえて嬉しかった。



コロナに打ち勝ち、 みんなで次のステージへ

今期もコロナ感染症拡大による緊急事態宣言下での
大変厳しいスタートとなりました。

こうした状況の中、社員とご家族の皆さんにはコロナ対策と同時に
日々の仕事への尽力とご支援をいただき、心から感謝申し上げます。

ワクチン接種も開始され、当社グループも、地域は限定されますが、
最大限できる範囲で職域接種を実施してきました。

明るい兆しも感じるなか、今期は「コロナをチャンスとし変革・成長へ」
「業績V字回復の起点とする」「新5ヵ年計画の攻めのアップデートを行う」

チャレンジングなステージです。

さあ、いよいよ後半戦へ。コロナ感染予防・拡大防止を
継続徹底しながら、大東建託グループがワンチームとなり、

輝くミライへの扉を開いていきましょう。

大東建託株式会社
代表取締役 社長

小林克満



Thank You!

