

報道関係者各位

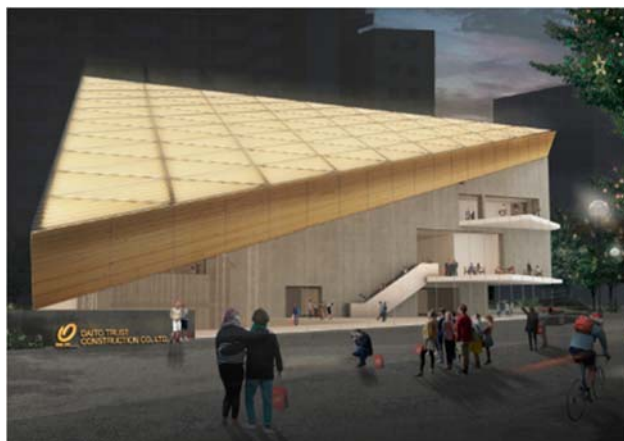
2018年11月6日

江東区東雲に2020年2月完成予定“賃貸住宅専門”の情報発信拠点 『ROOFLAG^{ルーフラッグ} 賃貸住宅未来展示場』に名称決定

大東建託株式会社(本社:東京都港区、代表取締役社長:熊切直美)は、賃貸住宅への新たな発見や驚きを通じて“未来の暮らし”を感じていただく情報発信施設を江東区東雲に建設します。そしてこのたび、この施設の名称を「ROOFLAG(ルーフラッグ) 賃貸住宅未来展示場(以下、ROOFLAG^{ルーフラッグ})」に決定しました。このROOFLAG^{ルーフラッグ}は賃貸住宅に特化した展示施設で、賃貸住宅のハード面(技術力・資材など)、ソフト面(長期安定事業を支えるシステムなど)、そして“賃貸住宅に何ができるのか”を追求し続けてきた当社の取り組みやメッセージを、ショールーム機能を備えた展示棟や、当社賃貸住宅商品のモデル棟(実物)、最新の技術を伝える研究ゾーンで体感いただける施設となっています。完成は2020年2月を予定しています。



【外観イメージ(西側)】



【外観イメージ(北側)】

■ 多様化する暮らしと向き合う、賃貸住宅の未来を伝える情報発信拠点

当社はこれまで、2010年に品川本社内に見て・触れて・体験できるショールームを、2013年には名古屋支店内に同様のショールームを設置し、業界に先駆けた独自の賃貸住宅技術を体感いただく場を広げてきました。今回、これらのショールームに加え、新たにどなたでも見学いただける※1展示施設を建設することで、より多くの方に向けて未来の賃貸住宅・暮らしについて情報を発信していきます。

なお、初年度の来場者数は約20,000名を見込んでいます。

※1 施設の見学は予約制となります。

■ 旗(フラッグ)をイメージさせるCLTの大屋根(ルーフ)

ROOFLAGは『ROOF(屋根)』と『FLAG(旗)』を組み合わせたもので、CLT※2を利用した三角の大屋根を、未来の風にはためく大きな旗に見立てたネーミングとなっています。また、CLTが持つ木材の先進性・可能性から、ROOFLAG^{ルーフラッグ}が大東建託グループや賃貸住宅のフラッグ(旗印)、フラッグシップ(旗艦)となる希望の意味も込められています。

※2 CLT: Cross Laminated Timber(クロス・ラミネイテッド・ティンバー)の略/JAS名称:直交集成材

一般的によく知られている集成材が、張り合わせる板の繊維方向を並行方向に張り合わせるのに対し、CLTは、板の層を各層で互いに直交するように積層接着することで強度を高めた厚型パネル。



【エントランスアトリウム】



【大屋根構造に用いるCLT】

■4つのテーマで構成されるゾーニング

ROOFLAGは、4つのゾーンで構成されており、多様化する暮らしや社会課題に向き合いながら、お客様のニーズをカタチにすべく取り組んできた創業来の当社変遷から、未来の技術への取り組みなどを体感いただけます。

1. エントランスアトリウム

吹き抜けの大空間で、研究成果の展示や文化活動などを行えるイベントスペース。

2. 研究展示ゾーン

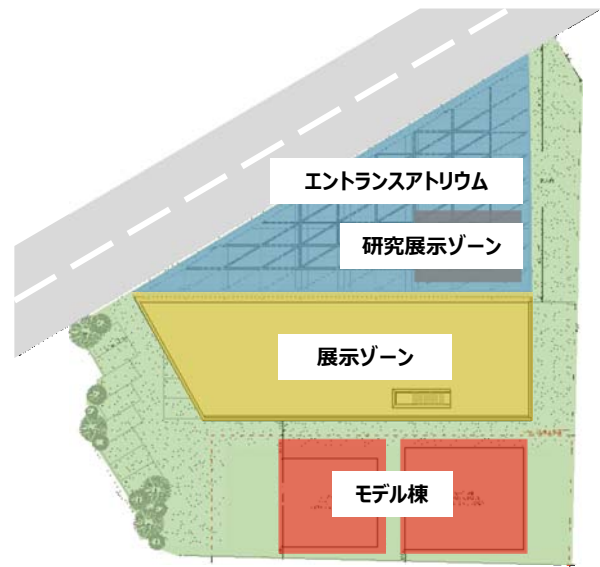
研究内容・研究成果を展示、ご紹介。

3. 展示ゾーン

- 〈1階〉安心・安全を支える建築テクノロジーや商品ラインナップ、企画展示等を展示。
- 〈2階〉賃貸住宅事業を支えるシステムや仕組み、入居者様の暮らしを支えるサービスを紹介。
- 〈3階〉各種セミナーや社員研修等を実施できるセミナールームやキッズスペース、オープンラウンジを配置。
- 〈4階〉会議室、応接室などを配置。

4. モデル棟

入居者様視点で考えた居住空間など、住み心地を体感できる実物大の賃貸住宅。



【敷地計画イメージ】

■施設概要

施設名称	ROOFLAG 賃貸住宅未来展示場
所在地	東京都江東区東雲1-4-3
交通	東京メトロ有楽町線・東京臨海新交通臨海線(ゆりかもめ)「豊洲」駅 徒歩12分 東京臨海高速鉄道りんかい線「東雲」駅 徒歩15分
敷地面積	2,989.95㎡ (予定)
建築面積	1,490.60㎡ + モデル棟300㎡ (予定)
延床面積	3,639.00㎡ (予定)
構造・規模	鉄筋コンクリート造・一部木造・一部鉄骨造、地上4階 木造部分:地上3階、RC造部分:地上4階
設計	MOUNT FUJI ARCHITECTS STUDIO 株式会社マウントフジアーキテクツスタジオ一級建築士事務所
着工	2018年11月
竣工	2020年 2月(予定)
総事業費	約90億円 (土地取得・設計・建設など)

■MOUNT FUJI ARCHITECTS STUDIO 概要

会社名 : 株式会社マウントフジアーキテクツスタジオ一級建築士事務所
 所在地 : 東京都港区赤坂-9-5-26 赤坂ハイツ 501
 代表取締役 : 原田麻魚
 主宰建築家 : 原田真宏 (芝浦工業大学教授)
 事業内容 : 建築の企画、設計、監理 / 環境の企画、計画 / 地域の調査、計画 / インテリアの企画・設計・監理 / 家具のデザイン / 建築に関する出版業務
 webサイト : <http://www.fuji-studio.jp>



