

報道関係者各位

2018年9月18日



大東建託グループ初のサービス付き高齢者向け住宅 『エルダーガーデン築瀬(やなせ)』10月1日にOPEN!

大東建託株式会社(本社:東京都港区、代表取締役社長:熊切直美)のグループ会社、大東建託パートナーズ株式会社(本社:東京都港区、代表取締役社長:佐藤功次)は、当社グループでは初となるサービス付き高齢者向け住宅(以下、サ高住)『エルダーガーデン築瀬(やなせ)』の完成に伴い、10月1日(月)より入居・サービスの提供を開始しますのでお知らせします。

『エルダーガーデン築瀬』は、当社グループ会社のケアパートナー株式会社(本社:東京都港区、代表取締役社長:白井孝和)が運営する介護事業所(通所介護、訪問介護、居宅介護支援)を併設し、アクティブな高齢者の方から介護が必要な高齢者の方まで、幅広いニーズに対応できます。

■当社グループが運営する『エルダーガーデン築瀬』

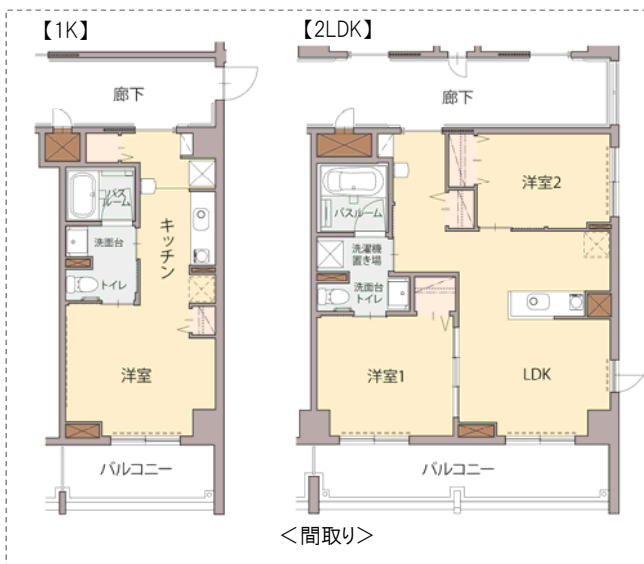
『エルダーガーデン築瀬』は、一般的なサ高住の基準を満たすだけでなく、各住戸にキッチン・コンロ・浴室を備え、独立した居室を確保することで、プライバシーに配慮した快適な空間を実現しています。間取りには1Kと2LDKの2種類のバリエーションがあり、单身の方ももちろん、ご夫婦での入居も可能です。また、入居者様同士の交流や、地域の方々もご利用可能なコミュニティラウンジも完備しており、入居者様が楽しく暮らせるための工夫を多く取り入れています。



<外観>



<居室(イメージ)>



<コミュニティラウンジ(イメージ)>

■ハード面の充実:入居者様のライフスタイルに合わせた安心の設備

アクティブな高齢者の方から要介護5の方まで、幅広くご入居いただけるよう安心の設備を備えています。

<幅広く対応できるお部屋づくりの3つのポイント>

POINT①

居室はすべて
25㎡以上

POINT②

キッチン・浴室を
完備

POINT③

車椅子も安心の
バリアフリー設計

■お部屋の設備

浴室

明るい色調で清潔感溢れるユニットバス。安全性に配慮し、手すりの設置や浴室底面に滑り止め加工を施しています。



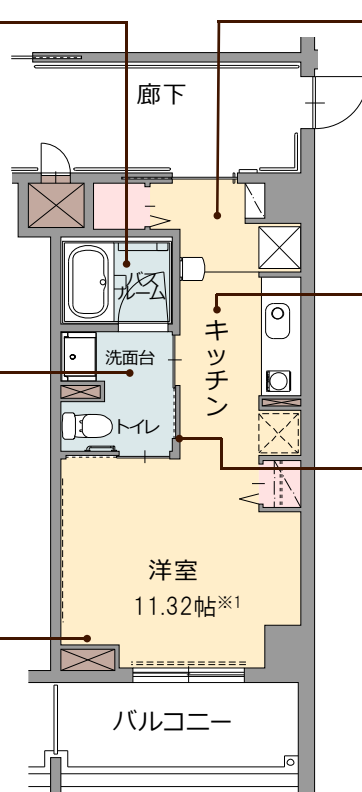
洗面化粧台・トイレ

入居者様の動き易さを考慮し、洗面化粧台・脱衣室・トイレを区切ることなく一つの空間にまとめました。各所に手すりも配置し、安全性にも配慮しています。



エアコン

省エネ効果の高いエアコンを各住戸に1台標準で装備しています。



玄関

玄関ドアには、車いすでも開閉がしやすい引き戸を採用しています。また、靴の履き替え時に腰掛けることができる玄関イスも設置し、安全に配慮しています。



ミニキッチン

各住戸には、1口IHコンロを標準で装備。火災の危険性を軽減します。



テレビモニター付きドアホン

来訪者を映像で確認できるTVインターホンを標準で装備しています。



緊急呼び出し装置

「緊急呼び出し装置」を設置し、万が一の時に迅速な対応が可能です。



(設備写真はイメージです。)

※1 参考として1Kタイプのお部屋の広さを表示しています。

■サービス付き高齢者向け住宅とは？

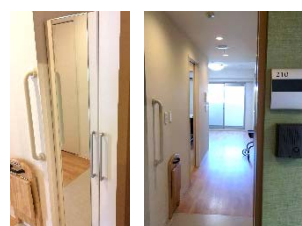
「サービス付き高齢者向け住宅」は、要介護高齢者が多く入居する有料老人ホームとは異なり、主に自立(介護認定なし)あるいは軽度の要介護高齢者を受け入れる、高齢者向けの賃貸住宅です。高齢者の方が安全に安心して居住できるように、サービス・設備両面からサポートします。

(サ高住の特徴)①サービス



スタッフが常駐して見守りを行う「安否確認」や、日常生活における困りごとなどを支援する「生活相談」などのサービスを提供します。

(サ高住の特徴)②設備



段差のない床・数多く設置された手すり・広い廊下などの全面バリアフリー構造で、高齢者の住まいにふさわしい設計となっています。

■ソフト面の充実:暮らしをより豊かにするサポート体制

『エルダーガーデン築瀬』は、入居される皆さまの多様なご要望に対応するため、介護資格を保有したコンシェルジュを配置しています。安否確認や生活・介護相談の基本サービスに加え、様々なサポートを24時間体制で提供します。

■暮らしをより豊かにするサポート体制

○基本サービス			
安否確認		生活相談・介護相談	
○付帯サービス(無料)			
来客・訪問者対応	郵便物対応全般	宅配便対応全般	水分補給アドバイス
季節イベント・催事の開催	モーニングコール	長期不在時対応(換気等)	カルチャースクールの開催
医療機関紹介	薬配達手配	服薬確認	血圧測定
○その他サービス(有料)			
フロントサービス (ご要望に応じた業者様がサポート※2)	清掃・洗濯等 居室内生活支援サービス	外出時付き添い等 室外生活支援サービス	
介護サポート	服薬介助等健康サポートサービス	介護サービスパックの提供	

※2 業者様紹介は無料。

■その他サービスの一例:健康でバランスの良い食事を施設内で調理

『エルダーガーデン築瀬』では、入居者様が自立した生活を送れるよう、各住戸にキッチン・コンロを完備しています。一方、建物の1階には厨房施設があり、入居者様は常駐する調理スタッフが健康バランスを考え調理した食事の提供を、朝・昼・夜の1日3回受けることができます。昼は和洋中3種類から選択可能で、季節の食材を用いたイベント食の提供も予定しています。



「和食イメージ」



「洋食イメージ」



「イベント食イメージ(松茸ごはん)」

■大東建託グループの強みを活かしたサ高住について

当社グループでは、賃貸建物の設計・施工から入居者様募集、入居者様への各種サービスの提供、賃貸経営における管理・運営など、グループ全体の強みを活かしたサ高住をワンストップで提供します。

入居者様に提供する各種サービスは、介護事業で実績のある「ケアパートナー」が、建物管理や入居者様との契約管理、家賃管理などは、賃貸管理戸数22年連続全国1位※3の「大東建託パートナーズ」が行います。

※3 出典:全国賃貸住宅新聞(2018年7月30日発行)



<エルダーガーデンの運営体制>

■オープンに先立ち、現地内覧会を開催

『エルダーガーデン築瀬』のオープンに先立ち、9月20日(木)～9月23日(日)までの期間、各日10組限定で、下記のとおり現地内覧会を開催します。ご希望の方は、内覧会ご予約フリーダイヤル(Tel:0120-17-3510)からお申し込みが可能です。

また、報道関係者様向け見学会も9月21日(金)13時より開催します。ご希望の方は、9月20日(木)16時までに、大東建託株式会社広報部(Tel:03-6718-9174)までお申し込み下さい。

●一般の方向け現地内覧会概要

日程：2018年9月20日(木)～9月23日(日)
 時間：各日①9時30分、②11時、③13時、
 ④14時30分、⑤16時の5回を予定
 (各回1時間程度)

参加可能人数：①～⑤各回2組、1日合計10組

住所：栃木県宇都宮市築瀬町2563-5

交通：JR東北本線「宇都宮駅」から関東自動車道上三川車庫前行バスで6分。

「下栗団地西バス停」降車後、徒歩5分。
 (お車でお越しの場合、駐車場をご用意しています。)

●報道関係者様向け見学会概要

日程：2018年9月21日(金)
 時間：13時より(2時間程度)
 参加可能人数：20名様
 (見学会に関する詳細は、別途ご案内します。)

【アクセスマップ】



【拡大図】



エルダーガーデンWebサイト：<https://www.eldergarden.kentaku-partners.com/>

【大東建託パートナーズ株式会社概要】

所在地：東京都港区港南2丁目16番1号
 代表取締役社長：佐藤 功次
 設立：1994年7月1日
 従業員数：3,694名
 (2018年4月1日現在)
 資本金：10億円(大東建託100%出資)
 事業内容：入居者募集、アパート、マンションの管理、
 総合的なビル運営管理
 Webサイト：<http://www.kentaku-partners.com/>

【ケアパートナー株式会社概要】

所在地：東京都港区港南2丁目16番1号
 代表取締役社長：白井 孝和
 設立：1999年2月1日
 従業員数：2,407名
 (2018年3月31日現在)
 資本金：1億円(大東建託100%出資)
 事業内容：介護サービス、保育サービスの提供
 Webサイト：<https://www.care-partner.com/>

< 本件に関するお問い合わせ >

大東建託株式会社 広報部 広報CSR課 TEL:03-6718-9174